

OCHRONA ZDROWIA I POMOC SPOŁECZNA

Charakterystyka

Moduł wspomaga prowadzenie przestrzennego rejestru placówek udzielających pomocy społecznej na terenie jednostki administracyjnej. Poza tym daje także możliwość wizualizacji na podstawie pliku tekstowego punktów adresowych, pod którymi udzielane są świadczenia pomocy społecznej. Rozbudowane narzędzia analiz przestrzennych dają natomiast możliwość wykonywania zestawień i wydruków na temat konkretnych obiektów.

Podstawa prawna

Ustawa z dnia 8 marca 1990 r. o samorządzie gminnym (t.j. Dz.U. z 2015 r., poz. 1515, z późn. zm.)

Ustawa z dnia 15 kwietnia 2011 r. o działalności leczniczej (t.j. Dz.U. z 2015 r., poz. 618, z późn. zm.)

The screenshot displays the GIS application interface. On the left, there is a map with several green circular markers indicating the locations of social service points. Below the map are navigation tools and search options. The main area contains several overlapping windows:

- Informacja o obiekcie:** A window showing detailed information for a selected object, including its name, address, and contact details.
- Edycja i usuwanie symboli:** A window for editing and deleting symbols used on the map.
- Struktura tablicy opisowej:** A window showing the structure of the descriptive table, with columns for Name, Title, Type, Length, Precision, Fill, and Storage.
- Warunkowy wybór obiektów:** A window for selecting objects based on specific criteria.
- Wyszukiwanie:** A search window with fields for address and coordinates.
- Wybór obiektów:** A window for selecting objects from a list.

In the background, there are promotional graphics for 'EWMAPA' (Version 10 for Windows) and 'ADRES' (Version 2 for Windows), both developed by GEOBID Spółka z o.o.

ZAWARTOŚĆ MODUŁU

Odszukanie lokalizacji obiektu (ADRES, EWMAPA)

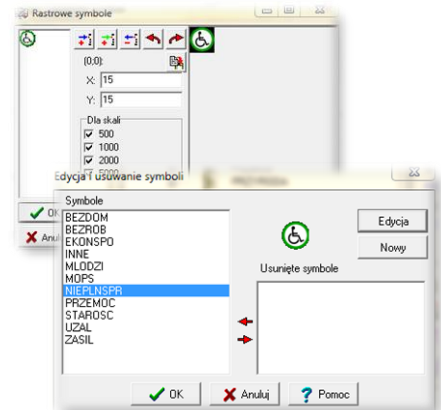
Podstawową funkcją modułu jest wprowadzenie na podstawie punktów adresowych lokalizacji przestrzennej placówek pomocy społecznej. W zasadniczy sposób zadanie to ułatwia baza adresowa prowadzona w programie ADRES.

Połączenie bazy adresowej z częścią graficzną systemu zawartą w programie EWMAPA, daje z kolei możliwość określenia lokalizacji przestrzennej danego punktu lub obszaru (np. wszystkich punktów adresowych przy danej ulicy). Lokalizacja odbywa się poprzez prosty interfejs, przy pomocy którego należy określić, przy jakiej ulicy, a następnie pod jakim numerem znajduje się dany obiekt sportowy.



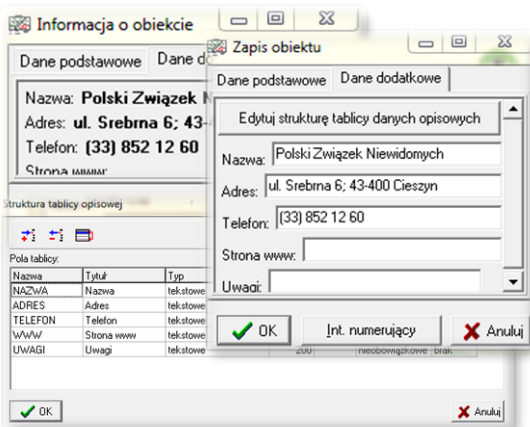
Biblioteka linii i symboli (EWMAPA)

Określenie położenia budynku, w którym znajduje się placówka pomocy społecznej może nastąpić poprzez symbol. Standardowo do EWMAPY podczas instalacji dodawane są biblioteki linii i symboli; wśród nich można wyróżnić biblioteki geodezyjne (zawierające symbole i linie zgodne z zasadami tworzenia mapy zasadniczej) oraz biblioteki do modułów związanych z gospodarowaniem przestrzenią (przykładowe symbole dla modułu znajdują się w pliku MOPS.smb dołączanym do nowej wersji programu EWMAPA). W związku z faktem, iż nie zawsze biblioteki te dysponują niezbędnymi dla użytkownika symbolami lub wzorcami linii, każdy użytkownik EWMAPY ma możliwość utworzenia indywidualnych bibliotek i używania ich podczas pracy.



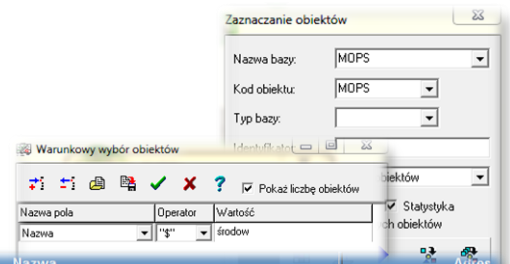
Budowa bazy danych opisowych (EWMAPA)

Dane opisowe do każdej placówki pomocy społecznej można wprowadzać bezpośrednio do jednopozymowej tabeli wbudowanej w programie EWMAPA. Tabela taka może być definiowana w zależności od potrzeb użytkownika. Podczas jej tworzenia, użytkownik dysponuje siedmioma rodzajami pól (np. tekstowe, liczby całkowite, liczby rzeczywiste), a ich wybór determinuje rodzaj wprowadzanych danych i sposoby ich filtrowania. Aby ułatwić pracę z tabelą zintegrowaną, można słownikować pola. Słowniki mogą być tworzone przez użytkownika.



Filtrowanie danych (EWMAPA)

Dane zawarte w zintegrowanej tabeli opisowej umożliwiają odszukiwanie (filtrowanie) placówek pomocy społecznej według określonych warunków, a także wykonywanie statystyk i wydruków. Zawartość wydruku może być redagowana przez użytkownika. Zestawienia mogą być tworzone w formacie HTML. Podczas wykonywania analizy poszczególne pola danych opisowych można przefiltrować przez fragment tekstu, wartość liczbową z zastosowaniem operatorów matematycznych lub też filtrować jednocześnie przez kilka pól.



Nazwa	Adres
Środowiskowe ognisko wychowawcze nr 1	ul. Szymanowskiego 7, 43-400 Cieszyn
Środowiskowe ognisko wychowawcze nr 2	ul. Nowe Miasto 12, 43-400 Cieszyn
Środowiskowe ognisko wychowawcze nr 3	ul. Bobka 12, 43-400 Cieszyn
Środowiskowe ognisko wychowawcze nr 4	ul. Polna 3c, 43-400 Cieszyn
Środowiskowe ognisko wychowawcze nr 5	ul. Kossak-Szatkowskiej 6, 43-400 Cieszyn
Środowiskowa Świetlica „Przytulisko” (Gimnazjum nr 3)	ul. Wojska Polskiego 1, 43-400 Cieszyn
Klub środowiskowy dla dzieci - Teen Challenge* Chrześcijańska Misja Społeczna Oddział w Cieszynie	ul. Bóchnicka 5, 43-400 Cieszyn

PROGRAMY OBSŁUGUJĄCE



EWMAPA

Program jest oryginalną aplikacją obsługującą grafikę komputerową. Aplikacja została stworzona do infrastruktury informacji geograficznej funkcjonującej w Polsce. Program umożliwia prowadzenie graficznej bazy danych oraz powiązanie jej z danymi opisowymi (w postaci zintegrowanej tabeli lub zewnętrznej bazy danych) oraz wykonywanie analiz przestrzennych, będąc tym samym podstawą Systemu Informacji o Terenie. Program został zaprojektowany na powszechnie dostępne komputery osobiste, umożliwiając instalowanie go nawet tam, gdzie aktualnie nie dysponuje się wystarczającymi środkami na założenie kompleksowego Systemu Informacji o Terenie. Dane w programie EWMAPA przechowywane są w pięciu podstawowych strukturach działki, warstwy, obiekty, rastry, szrafury. Aplikacja umożliwia również wymianę danych (eksport i import) pomiędzy formatami .dxf oraz .shp.

ADRES

Program ADRES jest narzędziem do zakładania oraz prowadzenia rejestru wydanych numerów porządkowych nieruchomości w powiązaniu z ich lokalizacją przestrzenną. Do podstawowych funkcji programu ADRES należą: ewidencja ulic wraz z uchwałami, ewidencja numerów nieruchomości wraz z pismami (zawiadomieniami) czy połączenie adresu z obiektem adresowym w EWMAPIE. Aplikacja umożliwia porównanie bazy adresowej z innymi bazami oraz wykonywanie różnego rodzaju wydruków, np. wykazu ulic. Jest to program samodzielny, ale jego możliwości i wykorzystanie są widoczne przy połączeniu z programem EWMAPA, który umożliwia pozyskanie informacji opisowej dotyczącej adresu czy wskazanie szukanego adresu lub wszystkich adresów przy danej ulicy. Program ADRES jest też powiązany z programem MIESZKANIEC, a bardzo szeroko wykorzystywany jest w programie EKOKOSZ.

