

OBIEKTY KULTURY

Charakterystyka

Moduł umożliwia prowadzenie rejestru obiektów kultury na terenie jednostki administracyjnej, przede wszystkim z punktu widzenia ich lokalizacji. Bogate narzędzia analiz przestrzennych umożliwiają wykonywanie zestawień i wydruków na temat konkretnych obiektów oraz ich rodzajów.

Podstawa prawna

Ustawa z dnia 8 marca 1990 r. o samorządzie gminnym (t.j. Dz.U. z 2015 r., poz. 1515, z późn. zm.)

EWMAPA
Wersja 10 dla WINDOWS

ADRES
Wersja 2 dla WINDOWS

Adres	tel.
Plac Teatralny 1	(33) 852 75 90
Pełń. Głęboka 15, 43-400 Cieszyń	(33) 852 07 10
ul. Mennicza 45, 43-400 Cieszyń	(33) 851 38 41
ul. Ks. Trzanoskiego 2, 43-400 Cieszyń	(33) 851 02 05
Rynek 12, 43-400 Cieszyń	(33) 851 25 20
ul. Zamkowe 3a, b, c, 43-400 Cieszyń	(33) 851 08 21
ul. Głęboka 50, 43-400 Cieszyń	(33) 851 16 30

Legenda:

- Teatr
- Biblioteka
- Książnica
- Biblioteka zab.
- Kino
- Muzeum
- Zamek
- Galeria
- Dom kultury
- Dom tańca

KULTURA

Ośrodki kult. ▾ Służby ▾ Punkty ▾ Estrada Znaki drogowe ▾

Dane podstawowe

Nazwa: Kino "Gloria"
 Adres: ul. Kwiatowa 1
 tel.: (99) 952 04 26
 link: http://www.kinogloria.pl

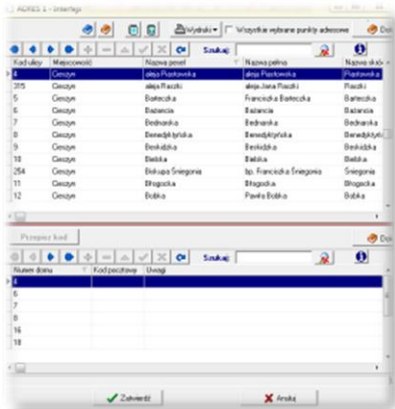
Dane dodatkowe

Nazwa: Kino "Gloria"
 Adres: ul. Kwiatowa 1; 40-000 Kursowice
 tel.: (99) 952 04 26
 link: http://www.kinogloria.prv.pl

ZAWARTOŚĆ MODUŁU

Odszukanie lokalizacji placówki (ADRES)

Jedną z funkcji modułu jest lokalizacja przestrzenna obiektów kultury. Można to wykonać na podstawie punktów adresowych. Zadanie to ułatwia baza adresowa prowadzona w programie ADRES. Połączenie bazy adresowej z częścią graficzną systemu zawartą w programie EWMAPA, daje z kolei możliwość określenia lokalizacji przestrzennej danego punktu adresowego. Lokalizacja ta odbywa się przez prosty interfejs, przy pomocy którego należy określić, przy jakiej ulicy, a następnie pod jakim numerem znajduje się budynek konkretnego obiektu kultury.



Graficzne określenie lokalizacji punktu (EWMAPA)

Określenie położenia budynku, w którym znajduje się obiekt kultury może nastąpić poprzez symbol. Standardowo do EWMAPY podczas instalacji dodawane są biblioteki linii i symboli; wśród nich można wyróżnić biblioteki geodezyjne (zawierające symbole i linie zgodne z zasadami tworzenia mapy zasadniczej) oraz biblioteki do modułów związanych z gospodarowaniem przestrzenią (przykładowe symbole dla modułu znajdują się w pliku KULTURA.smb dołączanym do nowej wersji programu EWMAPA). W związku z faktem, iż nie zawsze biblioteki te dysponują niezbędnymi dla użytkownika symbolami lub wzorcami linii, każdy użytkownik EWMAPY ma możliwość utworzenia indywidualnych bibliotek i używania ich podczas pracy.



Menu aktywności i widoczności (EWMAPA)

Podczas wprowadzania danych dotyczących lokalizacji obiektów kultury, pracę ułatwia tak zwane menu, w którym mogą być zawarte najczęściej używane funkcje w programie. Menu w EWMAPIE dzieli się na dwa rodzaje, menu aktywności umożliwiające rysowanie (aktywowanie podwarstw oraz wybór odpowiedniej funkcji do rysowania) i menu widoczności umożliwiające odczytywanie na ekran określonych elementów mapy (wywołanie na ekran wybranych informacji, np. z modułu Obiekty kultury wszystkich teatrów równocześnie).

Menu konfigurowane jest przez użytkownika, a wszystkie zawarte w nim funkcje zależą jedynie od rodzaju danych skonfigurowanych w bazie.

- Teatr
- Biblioteka
- Książnica
- Biblioteka zab.
- Kino
- Muzeum
- Zamek
- Galeria
- Dom kultury
- Dom tańca

KULTURA

Ośrodki kult. ▾ Służby ▾ Punkty ▾ Estrada Znaki drogowe ▾

Budowa bazy danych opisowych (EWMAPA)

Dane opisowe do każdego obiektu kultury można wprowadzać bezpośrednio do jednopoziomowej tabeli wbudowanej w programie EWMAPA. Tabela taka może być definiowana w zależności od potrzeb użytkownika. Podczas jej tworzenia, użytkownik dysponuje siedmioma rodzajami pól (np. tekstowe, liczby całkowite, liczby rzeczywiste), a ich wybór determinuje rodzaj wprowadzanych danych i sposoby ich filtrowania. Aby ułatwić pracę z tabelą zintegrowaną, można słownikować pola. Słowniki mogą być tworzone przez użytkownika.

Struktura tablicy opisowej

Pole tablicy	Nazwa	Tytuł	Typ	Długość	Precyzja	Wypelnienie	Słownik
Nazwa	Nazwa		tekstowe	100		nieobowiązkowe	brak
Adres	Adres		tekstowe	50		nieobowiązkowe	brak
tel	tel		tekstowe	50		nieobowiązkowe	brak
link	link		tekstowe	50		nieobowiązkowe	brak

Informacja o obiekcie

Dane podstawowe Dane dodatkowe

Nazwa: Kino "Gloria"
Adres: ul. Kwiatowa 1, 40-000 Kursowice
tel.: [99] 952 04 26
link: <http://www.kinogloria.prv.pl>

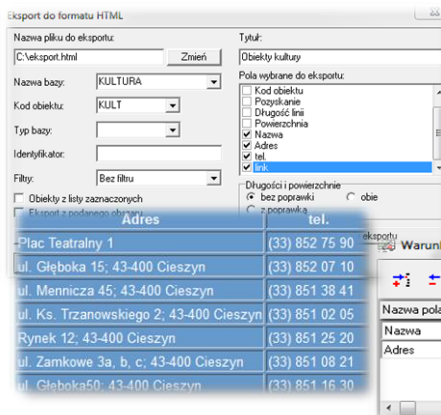
Zapisz obiekt

Dane podstawowe Dane dodatkowe

Edytuj strukturę tablicy danych opisowych

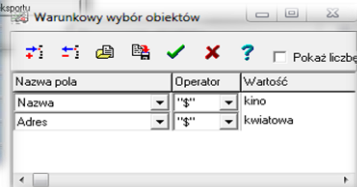
Nazwa: Kino "Gloria"
Adres: ul. Kwiatowa 1, 40-000 Kursowice
tel.: [99] 952 04 26
link: <http://www.kinogloria.prv.pl>

ZAWARTOŚĆ MODUŁU



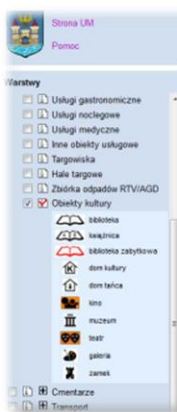
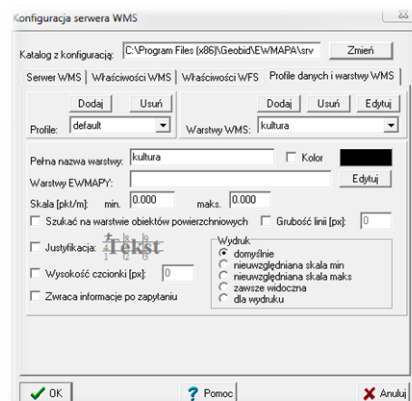
Filtrowanie danych (EWMAPA)

Dane zawarte w zintegrowanej tabeli opisowej umożliwiają odszukiwanie (filtrowanie) obiektów kultury według określonych warunków, a także wykonywanie statystyk i wydruków. Zawartość wydruku może być redagowana przez użytkownika. Zestawienia mogą być tworzone w formacie HTML. Podczas wykonywania analizy poszczególne pola danych opisowych można przefiltrować przez fragment tekstu, wartość liczbową z zastosowaniem operatorów matematycznych lub też filtrować jednocześnie przez kilka pól.



Serwer WMS (EWMAPA)

Dane o obiektach kultury mogą być prezentowane w geoportalu, umożliwia to program EWMAPA posiadający funkcję publikowania danych w Internecie. Wystarczy jedynie, aby dane były skonfigurowane (widoczne) w programie EWMAPA. Podczas konfiguracji geoportalu należy ustalić jakie profile będą funkcjonować w jego obrębie. Przez profile należy rozumieć możliwości dostępu do danych; mogą to być profile: chroniony (dostępny po zalogowaniu, np. dla jednostki gminnej) lub publiczny. Dla każdego profilu definiuje się następnie, jakie warstwy i w jakiej kolorystyce będą się wyświetlały. Jedną warstwę WMS może tworzyć dowolna liczba warstw lub podwarstw, szrafur, rastrów lub elementów baz danych.



Publikacja danych w geoportalu (EWMAPA, przeglądarka internetowa)

Wszystkie dane dotyczące obiektów kultury, w tym dane graficzne wprowadzone w EWMAPIE, dane opisowe zawarte w zintegrowanej tabeli opisowej, a także dane z niektórych programów zewnętrznych (np. DOKUMENT), mogą być publikowane przez geoportal. Istotne jest, iż dane publikowane są na bieżąco i nie podlegają żadnej konwersji, są wyświetlane w geoportalu w takiej postaci, w jakiej zostały wprowadzone przez użytkownika.

OBIEKTY KULTURY

Nazwa: **Biblioteka Miejska - Filia nr 2**
Adres: **ul. Cienciały 1, 43-400 Cieszyń**
Telefon: **33 852 45 62**
Strona WWW: www.biblioteka.cieszyn.pl

Poruszanie się po geoportalu (przeglądarka internetowa)

Obsługa geoportalu jest intuicyjna i bardzo przyjazna dla użytkownika. Przed wszystkim geoportal posiada rozbudowane możliwości pozycjonowania się na mapie. Użytkownik w razie potrzeby, może odszukać określoną działkę, w zależności od posiadanych danych na jej temat, przez całość numeru (złożonego z numeru obrębu oraz właściwego numeru działki) lub przez fragment numeru. W podobny sposób działa wyszukiwanie przez adres, wystarczy jedynie zadeklarować nazwę ulicy, ewentualnie numer, a mapa spozycjonuje się w określonym miejscu. Wyszukiwanie można również wykonać przez współrzędne.

Wyszukiwanie

Działka/tekst

Adres

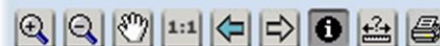
Lokalizacja współrzędnej

N lub X:

E lub Y:



Narzędzia:



Długość: 0 m

Powierzchnia: 0 m²

PROGRAMY OBSŁUGUJĄCE



EWMAPA

Program jest oryginalną aplikacją obsługującą grafikę komputerową. Aplikacja została stworzona do infrastruktury informacji geograficznej funkcjonującej w Polsce. Program umożliwia prowadzenie graficznej bazy danych oraz powiązanie jej z danymi opisowymi (w postaci zintegrowanej tabeli lub zewnętrznej bazy danych) oraz wykonywanie analiz przestrzennych, będąc tym samym podstawą Systemu Informacji o Terenie. Program został zaprojektowany na powszechnie dostępne komputery osobiste, umożliwiając instalowanie go nawet tam, gdzie aktualnie nie dysponuje się wystarczającymi środkami na założenie kompleksowego Systemu Informacji o Terenie. Dane w programie EWMAPA przechowywane są w pięciu podstawowych strukturach: działki, warstwy, obiekty, rastry, szrafury. Aplikacja umożliwia również wymianę danych (eksport i import) pomiędzy formatami .dxf oraz .shp.

ADRES

Program ADRES jest narzędziem do zakładania oraz prowadzenia rejestru wydanych numerów porządkowych nieruchomości w powiązaniu z ich lokalizacją przestrzenną. Do podstawowych funkcji programu ADRES należą: ewidencja ulic wraz z uchwałami, ewidencja numerów nieruchomości wraz z pismami (zawiadomieniami) czy połączenie adresu z obiektem adresowym w EWMAPIE. Aplikacja umożliwia porównanie bazy adresowej z innymi bazami oraz wykonywanie różnego rodzaju wydruków, np. wykazu ulic. Jest to program samodzielny, ale jego możliwości i wykorzystanie są widoczne przy połączeniu z programem EWMAPA, który umożliwia pozyskanie informacji opisowej dotyczącej adresu czy wskazanie szukanego adresu lub wszystkich adresów przy danej ulicy. Program ADRES jest też powiązany z programem MIESZKANIEC, a bardzo szeroko wykorzystywany jest w programie EKOKOSZ.

