

EWIDENCJA ZABYTKÓW I OBIEKTÓW ARCHITEKTONICZNYCH

Charakterystyka

Moduł umożliwia prowadzenie przestrzennej ewidencji obiektów (zabytków lub cennych obiektów architektonicznych, np. kapliczek) oraz obszarów (nieruchomości, np. zespołów parkowo-pałacowych) zabytkowych na terenie jednostki administracyjnej. Moduł daje ponadto możliwość prezentacji zdjęcia danego obiektu, a rozbudowane narzędzia analiz przestrzennych, pozwalają na wykonywanie zestawień i wydruków.

Podstawa prawna

Ustawa z dnia 8 marca 1990 r. o samorządzie gminnym (t.j. Dz.U. z 2015 r., poz. 1515, z późn. zm.).

Ustawa z dnia 23 lipca 2003 r. o ochronie zabytków i opiece nad zabytkami (t.j. Dz.U. z 2014 r., poz. 1446, z późn. zm.).

Narzędzia:
Długość: 3096 m Powierzchnia: 105528 ha

Szukaj działek
Szukaj poprzez:
 podanie numeru
 filtr
Podaj numer działki:
12482/1
Wybierz filtr:
Powierzchnia
 Szukaj wśród wszystkich baz

Warunkowy wybór obiektów

Nazwa pola	Operator	Wartość
Stan zachowania	>=	3

Wprowadzanie linii
Typ linii: domyślny
Głębokość: domyślna

Informacja o obiekcie
Dane podstawowe Dane dodatkowe
Nr GEZ: 2
Objekt: Kościół p.w. Wniebowzięcia NMP w zespole kościelno-klasztornym dominikańskim
Ulica: Kościuszki nr: 2
Lokalizacja: Rejestr zabytków: 203/A z 30.11.1985 r.
Datowanie: 1693-1707 r., 1904-1909 r.
Stan zachowania: bardzo dobry
Działka: 12-482/1

Zapisz obiektu
Dane podstawowe Dane dodatkowe
Edytuj strukturę tablicy danych opisowych
Nr GEZ: 2
Objekt: Kościół p.w. Wniebowzięcia NMP w ze
Ulica: Kościuszki
nr: 2
Lokalizacja: Rejestr zabytków: 203/A z 30.11.1985 r.

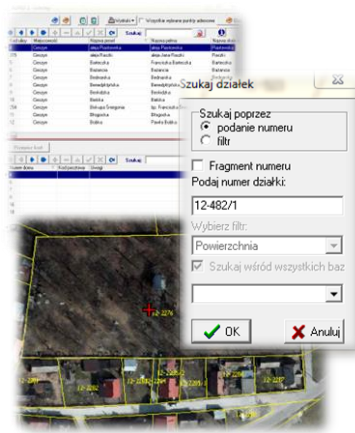
Pola tablicy

Nazwa	Typ	Długość	Precyzja	Współrzędne	Słownik
Nr GEZ	Nr GEZ	tekstowe	10	nieobowiązkowe	brak
Objekt	Objekt	tekstowe	300	nieobowiązkowe	brak
Ulica	Ulica	tekstowe	50	nieobowiązkowe	brak
nr	nr	tekstowe	100	nieobowiązkowe	brak
Lokalizacja	Lokalizacja	tekstowe	100	nieobowiązkowe	brak
Rejestr zabytków	Rejestr zabytków	tekstowe	100	nieobowiązkowe	brak
Datowanie	Datowanie	tekstowe	100	nieobowiązkowe	brak

ZAWARTOŚĆ MODUŁU

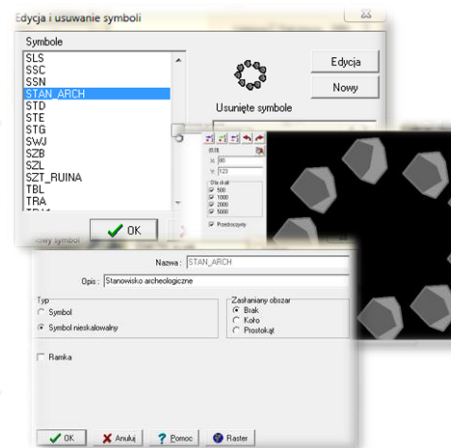
Odszukanie lokalizacji obiektu (ADRES, EWMAPA)

Jedną z funkcji modułu jest lokalizacja zabytków i obiektów architektonicznych. Lokalizacja jest możliwa przez adres, numer działki lub ortofotomapę. W zasadniczy sposób zadanie to ułatwia baza adresowa prowadzona w programie ADRES. Połączenie bazy adresowej z częścią graficzną systemu zawartą w programie EWMAPA, daje z kolei możliwość określenia poprzez prosty interfejs lokalizacji przestrzennej danego punktu lub obszaru (np. wszystkich punktów adresowych przy danej ulicy). Poza tym program posiada rozbudowane możliwości pozycjonowania się na podstawie numeru działki, którą wyszukać można przez podanie jej pełnego numeru, fragmentu numeru lub też przez dane z ewidencji gruntów (np. właściciela).



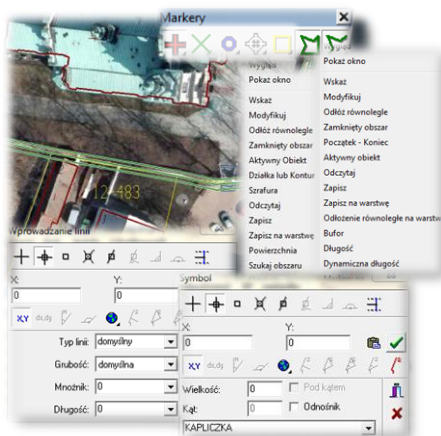
Biblioteka linii i symboli (EWMAPA)

Zabytki lub obiekty architektoniczne mogą być obiektami punktowymi przedstawianymi za pomocą różnych symboli. Standardowo do EWMAPY podczas instalacji dodawane są biblioteki linii i symboli; wśród nich można wyróżnić biblioteki geodezyjne (zawierające symbole i linie zgodne z zasadami tworzenia mapy zasadniczej) oraz biblioteki do modułów związanych z gospodarowaniem przestrzenią (przykładowe symbole dla modułu znajdują się w pliku ZABYTKI.smb dołączonym do nowej wersji programu EWMAPA). W związku z faktem, iż nie zawsze biblioteki te dysponują niezbędnymi dla użytkownika symbolami lub wzorcami linii, każdy użytkownik EWMAPY ma możliwość utworzenia indywidualnych bibliotek i używania ich podczas pracy.



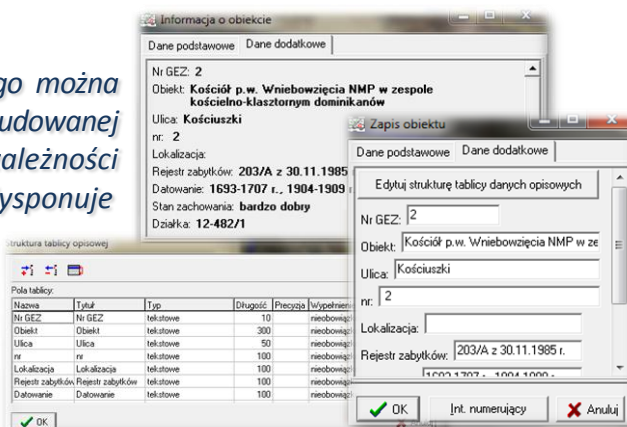
Wkreślanie granic (EWMAPA)

Niektóre zabytki należy wprowadzić jako obiekty powierzchniowe przez wrysowanie ich granic. Program EWMAPA posiada duże możliwości rysowania. Linie na mapę można wkreślać na bazie pomierzonych w terenie współrzędnych, na podstawie wpasowanych map zeskanowanych tzw. rastrów, czy map pobieranych z różnych geoportali (o ile dysponuje się połączeniem z Internetem). Rysowanie ułatwia wiele precyzyjnych funkcji wstawiania elementów oraz odnoszenia się do danych wkreślonych już na mapie. Przydatną funkcją są tak zwane zatraski, umożliwiające precyzyjne „dopinanie się” do istniejących danych wektorowych (np. do linii pod kątem prostym) lub rysowanie precyzyjne (np. za pomocą współrzędnych lub przyrządów).



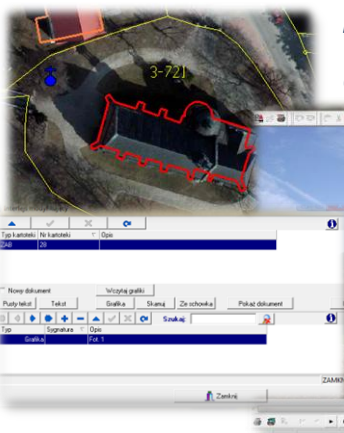
Budowa bazy danych opisowych (EWMAPA)

Dane opisowe do każdego zabytku i obiektu architektonicznego można wprowadzać bezpośrednio do jednopoziomowej tabeli wbudowanej w programie EWMAPA. Tabela taka może być definiowana w zależności od potrzeb użytkownika. Podczas jej tworzenia, użytkownik dysponuje siedmioma rodzajami pól (np. tekstowe, liczby całkowite, liczby rzeczywiste), a ich wybór determinuje rodzaj wprowadzanych danych i sposoby ich filtrowania. Aby ułatwić pracę z tabelą zintegrowaną, można słownikować pola. Słowniki mogą być tworzone przez użytkownika.



ZAWARTOŚĆ MODUŁU

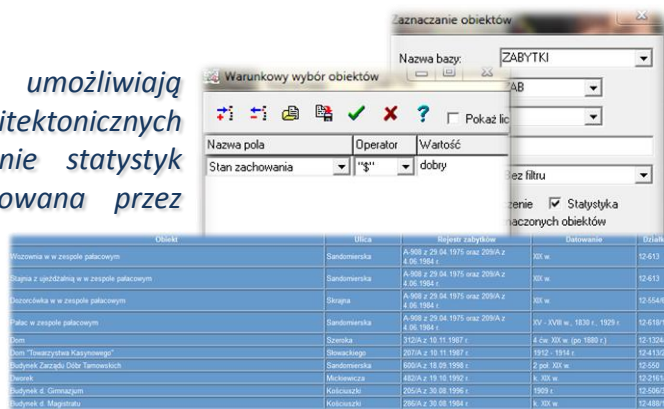
Powiązanie dokumentu z obiektem (EWMAPA, DOKUMENT)



Oprócz danych zawartych w zintegrowanej tabeli opisowej z każdym zabytkiem i obiektem architektonicznym można za pomocą programu DOKUMENT połączyć dane graficzne w postaci zdjęcia, skanu lub informacji w postaci opisowej (obszernego tekstu, tabeli itd.). Każdy obiekt może mieć przyporządkowaną dowolną liczbę dokumentów. Sposób ich „podłączania” jest bardzo łatwy, podczas zapisywania obiektów w EWMAPIE wystarczy jedynie wskazać „dopinany” dokument, utworzyć go bezpośrednio w prostym edytorze tekstu lub zeskanować.

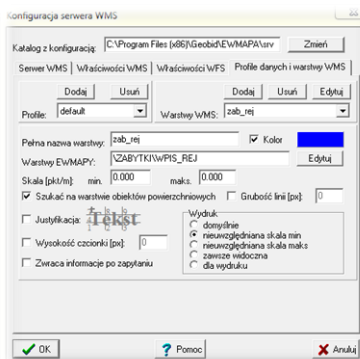
Filtrowanie danych (EWMAPA)

Dane zawarte w zintegrowanej tabeli opisowej umożliwiają odszukiwanie (filtrowanie) zabytków lub obiektów architektonicznych według określonych warunków, a także wykonywanie statystyk i wydruków. Zawartość wydruku może być redagowana przez użytkownika. Zestawienia mogą być tworzone w formacie HTML. Podczas wykonywania analiz poszczególne pola danych opisowych można przefiltrować przez fragment tekstu, wartość liczbową z zastosowaniem operatorów matematycznych lub też filtrować jednocześnie przez kilka pól.



Objekt	Ulica	Stwierdzenie zabytku	Utworzenie	Udział
Włociszka w zespołach pałacowych	Sandomierska	A 900 z 29.04.1975 oraz 2009A z 4.06.1984 r.	XIX w.	12-613
Stajnia z górczanką w w. zespołach pałacowych	Sandomierska	A 900 z 29.04.1975 oraz 2009A z 4.06.1984 r.	XIX w.	12-613
Stocznica w w. zespołach pałacowych	Stojana	A 900 z 29.04.1975 oraz 2009A z 4.06.1984 r.	XIX w.	12-614
Pałac w zespołach pałacowych	Sandomierska	A 900 z 29.04.1975 oraz 2009A z 4.06.1984 r.	XV - XVII w., 1830 r., 1929 r.	12-619/1
Dom	Szrenka	1520A z 10.11.1987 r.	4. poł. XIX w. (po 1880 r.)	12-1204/1
Dom „Rozmaitości Katolickiej”	Przemysłowa	2800A z 30.08.1996 r.	1902, 1914 r.	12-615/2
Subjekt Zespół Dob. Tamowski	Sandomierska	2009A z 18.09.1988 r.	2. poł. XIX w.	12-559
Nowak	Mickiewicza	4800A z 19.10.1992 r.	4. poł. w.	12-2161/3
Studia nr 4 Gimnazjum	Koloniczki	2800A z 30.08.1996 r.	1909 r.	12-580/3
Studia nr 4 Gimnazjum	Koloniczki	2800A z 30.08.1996 r.	4. poł. w.	12-488/1

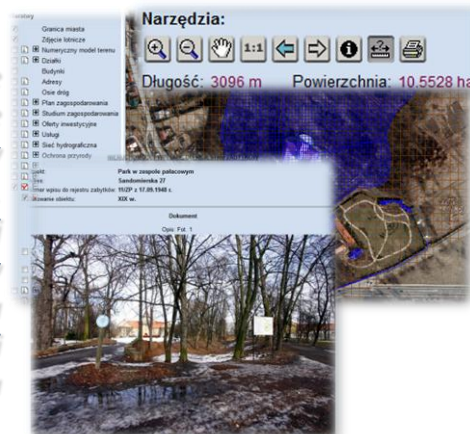
Publikacja danych w geoportalu (EWMAPA)



Dane o zabytkach i obiektach architektonicznych mogą być prezentowane w geoportalu, umożliwia to program EWMAPA posiadający funkcję publikowania danych w Internecie. Wystarczy jedynie, aby dane były skonfigurowane (widoczne) w programie EWMAPA. Podczas konfiguracji geoportalu należy ustalić jakie profile będą funkcjonować w jego obrębie. Przez profile należy rozumieć możliwości dostępu do danych; mogą to być profile: chroniony (dostępny po zalogowaniu, np. dla jednostki gminnej) lub publiczny. Dla każdego profilu definiuje się następnie, jakie warstwy i w jakiej kolorystyce będą się wyświetlały. Jedną warstwę WMS może tworzyć dowolna liczba warstw lub podwarstw, szrafur, rastrów lub elementów baz danych.

Poruszanie się po geoportalu (przeglądarka internetowa)

Wszystkie dane o zabytkach i obiektach architektonicznych, w tym dane graficzne wprowadzone w EWMAPIE, dane opisowe zawarte w zintegrowanej tabeli opisowej a także dane z niektórych programów zewnętrznych (np. DOKUMENT), mogą być publikowane przez geoportal. Istotne jest, iż dane publikowane są na bieżąco i nie podlegają żadnej konwersji; są wyświetlane w geoportalu w takiej postaci, w jakiej zostały wprowadzone przez użytkownika. Obsługa geoportalu jest intuicyjna i bardzo przyjazna dla użytkownika. Geoportal posiada możliwości pozycjonowania się na mapie, poruszania się po mapie oraz wykonywania analiz przestrzennych (pomiaru odległości oraz powierzchni).



PROGRAMY OBSŁUGUJĄCE



EWMAPA

Program jest oryginalną aplikacją obsługującą grafikę komputerową. Aplikacja została stworzona do infrastruktury informacji geograficznej funkcjonującej w Polsce. Program umożliwia prowadzenie graficznej bazy danych oraz powiązanie jej z danymi opisowymi (w postaci zintegrowanej tabeli lub zewnętrznej bazy danych) oraz wykonywanie analiz przestrzennych, będąc tym samym podstawą Systemu Informacji o Terenie. Program został zaprojektowany na powszechnie dostępne komputery osobiste, umożliwiając instalowanie go nawet tam, gdzie aktualnie nie dysponuje się wystarczającymi środkami na założenie kompleksowego Systemu Informacji o Terenie. Dane w programie EWMAPA przechowywane są w pięciu podstawowych strukturach: działki, warstwy, obiekty, rastry, szrafury. Aplikacja umożliwia również wymianę danych (eksport i import) pomiędzy formatami .dxf oraz .shp.

ADRES

Program ADRES jest narzędziem do zakładania oraz prowadzenia rejestru wydanych numerów porządkowych nieruchomości w powiązaniu z ich lokalizacją przestrzenną. Do podstawowych funkcji programu ADRES należą: ewidencja ulic wraz z uchwałami, ewidencja numerów nieruchomości wraz z pismami (zawiadomieniami) czy połączenie adresów z obiektami adresowymi w EWMAPIE. Aplikacja umożliwia porównanie bazy adresowej z innymi bazami oraz wykonywanie różnego rodzaju wydruków, np. wykazu ulic. Jest to program samodzielny, ale jego możliwości i wykorzystanie są widoczne przy połączeniu z programem EWMAPA, który umożliwia pozyskanie informacji opisowej dotyczącej adresu czy wskazanie szukanego adresu lub wszystkich adresów przy danej ulicy. Program ADRES jest też powiązany z programem MIESZKANIEC, a bardzo szeroko wykorzystywany jest w programie EKOKOSZ.



DOKUMENT

Program DOKUMENT umożliwia założenie kartoteki opisowo-graficznej dowolnego obiektu EWMAPY. Polega to na związaniu z określonym identyfikatorem obiektu szeregu dokumentów w formie opisu (dowolnej ilości tekstu formatowanego) lub zeskanowanego obrazu (kolorowego lub monochromatycznego, również o dużej rozdzielczości). Ważną cechą programu jest to, że zarówno opisy, jak i rysunki są przechowywane w jednym pliku. W związku z tym mogą być łatwo dodawane, usuwane lub eksportowane. Program jest szczególnie przydatny przy opisie obiektów, które nie ulegają ciągłym zmianom (np. obiektów zabytkowych, obiektów podlegających ochronie, w tym ochronie przyrody, punktów świetlnych). Jego zastosowanie jest bardzo różne, zależne jedynie od struktury i jakości posiadanych danych oraz inwencji użytkownika.

