

# STUDIUM UWARUNKOWAŃ I KIERUNKÓW ZAGOSPODAROWANIA PRZESTRZENNEGO

## Charakterystyka

Moduł umożliwia cyfrową prezentację studium uwarunkowań i kierunków zagospodarowania przestrzennego gminy, porównanie studium z realizowanymi miejscowymi planami zagospodarowania przestrzennego oraz monitorowanie zmian zachodzących w gminie i wnioskowanie o zmiany w studium. Część graficzna obejmuje zarówno uwarunkowania jak i kierunki zagospodarowania. Część opisowa zintegrowana z częścią graficzną, daje natomiast możliwość automatycznego generowania wypisów i wyrysów.

## Podstawa prawna

Ustawa z dnia 27 marca 2003 r. o planowaniu i zagospodarowaniu przestrzennym (t.j. Dz.U. z 2015 r., poz.199, z późn. zm.).

Rozporządzenie Ministra Infrastruktury z dnia 26 sierpnia 2003 r. w sprawie wymaganego zakresu projektu miejscowego planu zagospodarowania przestrzennego (Dz.U. z 2003 r. Nr 164, poz. 1587, z późn. zm.).

Rozporządzenie Ministra Infrastruktury z dnia 28 kwietnia 2004 r. w sprawie zakresu projektu studium uwarunkowań i kierunków zagospodarowania przestrzennego gminy (Dz.U. z 2004 r. Nr 118, poz. 1233, z późn. zm.).

**Dane podstawowe**

| Kod obiektu | Powierzchnia [m <sup>2</sup> ] | Wartość |
|-------------|--------------------------------|---------|
| MDZ         | 0.00                           |         |
| MN          | 75.36                          |         |
| PKDL        | 3384.59                        |         |
| R           | 28300.98                       |         |
| U/P         | 6298.62                        |         |
| ZN          | 4231.05                        |         |
| RAZEM       | 42290.60                       | 0.00    |

**Informacja o obiekcie**

Dane podstawowe | Dane dodatkowe

Kod obiektu: STUDIUM  
 Typ bazy: STUDIUM  
 Typ obiektu: Z2N  
 Typ obiektu: POWIERZCHNIOWY  
 Pozycjonowanie: nieznane  
 Data utworzenia: 2011.08.29  
 Data modyfikacji: 2011.08.29  
 Status: aktualny

**Legenda**

| Funkcja | Kolor   | Styl wyp. | Opis                                   |
|---------|---------|-----------|--|
| MN      | [Kolor] | [Styl]    | tereny zabudowy mieszkaniowej          |
| MN/U    | [Kolor] | [Styl]    | tereny zabudowy mieszkaniowo-usługowej |
| U       | [Kolor] | [Styl]    | tereny zabudowy usługowej              |
| UC      | [Kolor] | [Styl]    | tereny obiektów handlowych o p         |
| U/P     | [Kolor] | [Styl]    | tereny zabudowy usługowo-pro           |
| P       | [Kolor] | [Styl]    | tereny zabudowy przemysłowej           |
| PE      | [Kolor] | [Styl]    | teren eksploatacji surowców pos        |
| R       | [Kolor] | [Styl]    | tereny rolnicze                        |
| ZL      | [Kolor] | [Styl]    | tereny lasów i zalesień                |
| ZL1     | [Kolor] | [Styl]    | tereny lasów i zalesień                |
| ZP      | [Kolor] | [Styl]    | tereny lasów i zalesień                |

**Wypis ze studium**  
Skala 1:100

**EWMAPA**  
Wersja 10 dla WINDOWS

**WINPLAN**  
Wersja dla WINDOWS

**Interfejsy pytające**

| Opis   | Skala | Identyfikator |
|--------|-------|---------------|
| 12.MN1 | P2    | P2_MN1        |
| 12.MN2 | P2    | P2_MN2        |
| 13.KD  | P2    | P2_KD         |
| 13.MN  | P2    | P2_MN         |
| 13.MN1 | P2    | P2_MN1        |
| 13.MN2 | P2    | P2_MN2        |
| 14.KD  | P2    | P2_KD         |
| 14.MN  | P2    | P2_MN         |
| 14.MN1 | P2    | P2_MN1        |
| 14.MN2 | P2    | P2_MN2        |
| 15.KD  | P2    | P2_KD         |
| 15.MN  | P2    | P2_MN         |
| 15.MN2 | P2    | P2_MN2        |

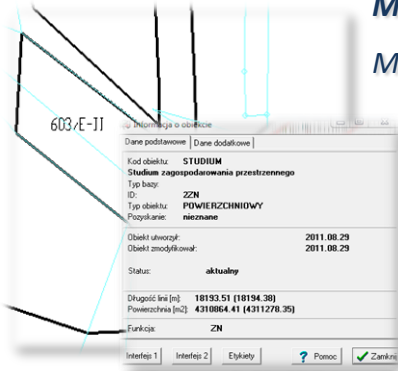
**Informacja o obiekcie**

Dane podstawowe | Dane dodatkowe

Oznaczenie: KDL  
 Opis: Istniejące ulice lokalne - klasa L

# ZAWARTOŚĆ MODUŁU

## Mapa uwarunkowań i kierunków zagospodarowania (EWMAPA)

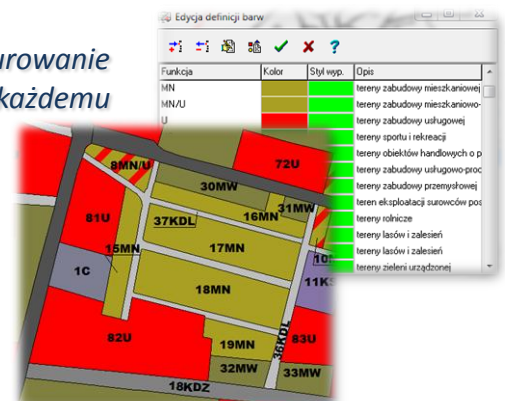


Moduł Studium uwarunkowań i kierunków zagospodarowania przestrzennego składa się z dwóch części. Pierwszą z nich jest część graficzna studium utworzona w programie EWMAPA, drugą natomiast część opisowa studium prowadzona jako tabela zintegrowana w programie EWMAPA lub też utworzona w programie WINPLAN. Część graficzna składa się z rysunku (mapy) uwarunkowań oraz mapy obiektowej przedstawiającej poszczególne kierunki zagospodarowania (obszary studium) wraz z rysunkiem kierunków zagospodarowania gminy. Atrybutem każdego obiektu (obszar studium), jest jego przeznaczenie (funkcja), umożliwiające zasrafurowanie określoną paletą kolorów.

## Szrafura studium (EWMAPA)

Utworzenie mapy obiektowej umożliwia szybkie jej zasrafurowanie za pomocą palety barw. Paletę tworzy się poprzez nadanie każdemu przeznaczeniu (funkcji) koloru i opisu.

Paletę tworzy się jednorazowo, a jej uniwersalność pozwala używać jej podczas pierwszego utworzenia szrafury dla kierunków zagospodarowania gminy, jak i ewentualnych ich późniejszych zmian. Szrafurę można również wykonać przy pomocy dostępnych standardowo w programie EWMAPA narzędzi do szrafurowania (wypełniania obiektów powierzchniowych).



| Ilość | Powierzchnia | Kolor         | Opis  |
|-------|--------------|---------------|---|
| 3     | 730072.04    | [Red]         | tereny zabudowy przemysłowej                            |
| 1     | 64400.39     | [Purple]      | teren eksploatacji surowców pospolitych                 |
| 98    | 17991836.13  | [Yellow]      | tereny rolnicze   |
| 98    | 6627623.14   | [Light Green] | tereny lasów i zalesień                                 |
| 56    | 1461698.54   | [Light Green] | tereny lasów i zalesień                                 |
| 26    | 1768137.43   | [Light Green] | tereny zieleni urządzonej                               |
| 7     | 286178.50    | [Light Green] | cmientarze  |
| 12    | 1434868.98   | [Light Green] | tereny ogrodów działkowych                              |
| 74    | 7889306.57   | [Light Green] | tereny zieleni niskiej                                  |
| 41    | 7702024.75   | [Light Green] | tereny wód powierzchniowych śródlądowych                |
| 12    | 5973515.09   | [Light Green] | tereny rolnicze - gleby chronione wyłączone spod zabudo |
| 3     | 24157.71     | [Grey]        | energetyka - tereny infrastruktury technicznej          |

## Legenda studium (EWMAPA)

Wykonana szrafura studium (głównie kierunków zagospodarowania) przez wyświetlenie legendy, umożliwia szybkie określenie podstawowych danych dotyczących zagospodarowania. Legenda zawiera wyszczególnienie liczby obszarów o danym przeznaczeniu (funkcji), całkowitej powierzchni tych obszarów, kolorystyki oraz opisu. W wypadku, gdy występują trudności z określeniem oznaczenia obszaru, można w łatwy sposób odszukać opis wskazanej na mapie szrafury za pomocą funkcji „Znajdź szrafurę” (spozycjonować się na nim w legendzie).

## Rysunek studium (EWMAPA)

W ramach studium powstają najczęściej dwie podstawowe plansze, jedna z nich przedstawia uwarunkowania, a druga kierunki zagospodarowania. Obydwie plansze można zarejestrować w module. W programie EWMAPA obraz graficzny studium uwarunkowań może być odpowiednio rozwarstwiony. W przypadku kierunków zagospodarowania oprócz mapy obiektowej umożliwiającej między innymi automatyczne szrafurowanie i powiązanie z częścią opisową, może być utworzony rysunek kierunków zagospodarowania, zgodny z oryginałem dołączonym do uchwały.



# ZAWARTOŚĆ MODUŁU



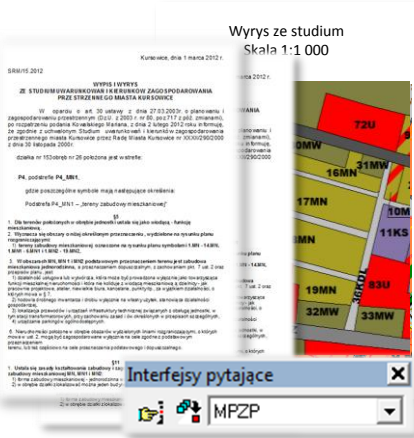
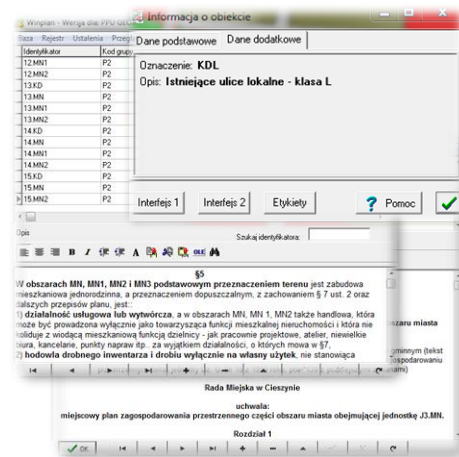
|  |   |
|--|---|
|  | Kotłownia opalana olejem                      |
|  | Kotłownia opalana olejem                      |
|  | Kotłownia opalana paliwem stałym              |
|  | Kotłownia opalana paliwem stałym              |
|  | Granica strefy działalności inwestycyjnej     |
|  | Linia strefy aktywności                       |
|  | Linia oddziałowa (stanowi obszar zamieszkały) |
|  | Granica stref historycznych                   |
|  | Tory kolejowe                                 |
|  | Granica kpa depresyjnego kopca                |

## Biblioteki linii i symboli (EWMAPA)

Podczas wprowadzania rysunku studium w programie EWMAPA, niezbędne jest zastosowanie odpowiednich wzorców linii i symboli. Standardowo EWMAPA korzysta z bibliotek geodezyjnych, jednak do każdego katalogu z danymi można skonfigurować bibliotekę indywidualną, dołączaną do EWMAPY lub też utworzoną według indywidualnych potrzeb użytkownika. W wypadku planów i studium zagospodarowania biblioteki stylów linii i symboli, są one dołączone do wersji instalacyjnej EWMAPY wraz z opisami linii i symboli w formacie .pdf.

## Informacja opisowa o obszarze (EWMAPA, WINPLAN)

Opisowa część studium może być zawarta w zintegrowanej tabeli w programie EWMAPA lub w bardziej rozbudowanej formie w programie WINPLAN. W programie WINPLAN, do każdego obszaru przypisane są informacje opisowe i ustalenia wyszczególnione w uchwale. W wypadku tabeli zintegrowanej, użytkownik podczas jej tworzenia dysponuje siedmioma rodzajami pól (np. tekstowe, liczby całkowite, pola logiczne), a ich wybór determinuje rodzaj wprowadzanych danych i sposoby ich filtrowania. Aby ułatwić pracę z tabelą zintegrowaną, można zdefiniować i używać słowniki.

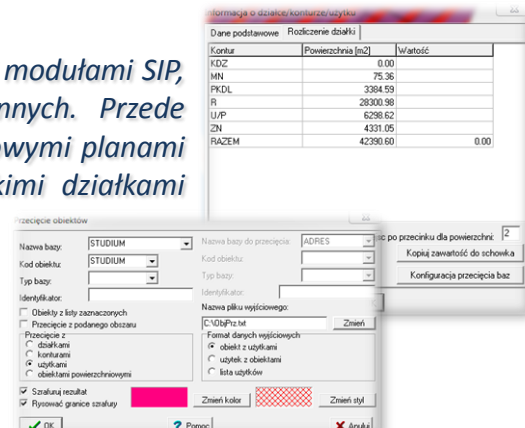


## Wypis ze studium (EWMAPA, WINPLAN)

Opracowanie części opisowej studium w programie WINPLAN, daje możliwość automatycznego generowania wypisów ze studium. Wypis generowany jest na podstawie przygotowanego jednorazowo szablonu wypisu. Aby utworzyć wypis, wystarczy w prosty sposób oznaczyć obszary studium, które mają być brane pod uwagę podczas tworzenia wypisu, a następnie za pomocą kliknięcia jednego przycisku wygenerować gotowy dokument. W podobny sposób generowany jest wyrys ze studium, wystarczy jedynie określić zakres treści i obszar, który ma zostać zawarty na wydruku, ustawić skalę wydruku i ewentualnie zdefiniować opis pozaramkowy, a następnie wykonać wydruk.

## Wykonywanie analiz przestrzennych (EWMAPA)

Studium zagospodarowania w wersji cyfrowej w połączeniu z innymi modułami SIP, daje rozbudowane możliwości przeprowadzania analiz przestrzennych. Przede wszystkim istnieje możliwość określenia zgodności studium z miejscowymi planami zagospodarowania przestrzennego. Można również określić, z jakimi działkami przecina się dany obszar lub obszary studium, przez jakie obszary studium przebiega sieć uzbrojenia, jakie budynki znajdują się w obrębie danego obszaru studium i wiele innych. Wyniki wykonanej analizy można przedstawiać w różnej postaci, może być to wyświetlane w postaci okna zestawienia, pliku tekstowego czy szrafury obszarów będących wynikiem analizy.



# PROGRAMY OBSŁUGUJĄCE



## EWMAPA

Program jest oryginalną aplikacją obsługującą grafikę komputerową. Aplikacja została stworzona dla infrastruktury informacji geograficznej funkcjonującej w Polsce. Program umożliwia prowadzenie graficznej bazy danych oraz powiązanie jej z danymi opisowymi (w postaci zintegrowanej tabeli lub zewnętrznej bazy danych) oraz wykonywanie analiz przestrzennych, będąc tym samym podstawą Systemu Informacji o Terenie. Program został zaprojektowany na powszechnie dostępne komputery osobiste, umożliwiając instalowanie go nawet tam, gdzie aktualnie nie dysponuje się wystarczającymi środkami na założenie kompleksowego Systemu Informacji o Terenie. Dane w programie EWMAPA przechowywane są w pięciu podstawowych strukturach: działki, warstwy, obiekty, rastry, szrafury. Aplikacja umożliwia również wymianę danych (eksport i import) pomiędzy formatami .dxf oraz .shp.

## WINPLAN

Program służy do zakładania oraz bieżącego prowadzenia części opisowej (ustaleń) wszystkich miejscowych planów zagospodarowania przestrzennego. Oprócz przeglądania i modyfikacji danych z poziomu aplikacji WINPLAN, można wykonać różnego rodzaju wydruki oraz niezbędne konfiguracje baz i programów interfejsowych. Aplikacja ściśle współpracuje z graficzną częścią miejscowych planów zagospodarowania przestrzennego prowadzonych w programie EWMAPA. Z poziomu EWMAPY istnieje możliwość odczytania ustaleń określonego obszaru miejscowego planu zagospodarowania przestrzennego oraz wykonania wypisu i wyrysów, opierając się na zadeklarowanym przez użytkownika wzorcu. Do programu WINPLAN dołączany jest ponadto moduł umożliwiający automatyczne utworzenie kolorystyki poszczególnych obszarów planu na podstawie nadanej im funkcji.

