

PLAN ZAGOSPODAROWANIA PRZESTRZENNEGO

Charakterystyka

Moduł umożliwia prowadzenie rejestru planów, wydawanie wypisów i wyrysów oraz monitoring zmian na obszarze objętym planem, głównie poprzez porównywanie planu z faktycznym stanem zagospodarowania. Precyzyjne wprowadzenie obiektów planu w oparciu o bazę ewidencji gruntów i budynków przyspiesza wydawanie decyzji podziałowych. Część graficzna obejmuje obiektową mapę tematyczną oraz rysunek planu. Część opisowa zintegrowana z częścią graficzną, zawiera ustalenia planu i umożliwia automatyczne generowanie wypisów z planu.

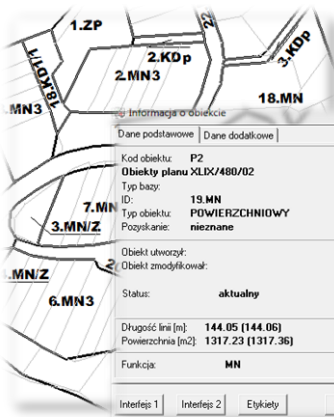
Podstawa prawna

Ustawa z dnia 27 marca 2003 r. o planowaniu i zagospodarowaniu przestrzennym (t.j. Dz.U. z 2015 r., poz.199, z późn. zm.).

Rozporządzenie Ministra Infrastruktury z dnia 26 sierpnia 2003 r. w sprawie wymaganego zakresu projektu miejscowego planu zagospodarowania przestrzennego (Dz.U. z 2003 r. Nr 164, poz. 1587, z późn. zm.).

ZP1

ZAWARTOŚĆ MODUŁU

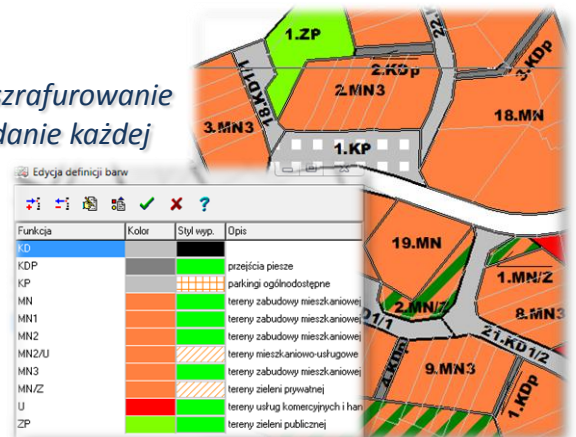


Mapa obiektowa (EWMAPA)

Moduł składa się z dwóch części, pierwszą z nich jest część graficzna planu zagospodarowania przestrzennego utworzona w programie EWMAPA, drugą natomiast część opisową planu utworzona w programie WINPLAN. Część graficzna składa się z mapy obiektowej przedstawiającej poszczególne obszary planu oraz z rysunku planu. Mapa obiektowa przedstawiająca granice obszarów planistycznych powinna zostać przygotowywana w oparciu o bazę działek. Każdy obiekt (obszar planu zagospodarowania) ma w niej nadany unikalny identyfikator, będący podstawą do połączenia go z częścią opisową oraz funkcję (przeznaczenie) w planie umożliwiającą zaszrafowanie planu określoną paletą kolorów.

Szrafura planu (EWMAPA)

Utworzenie mapy obiektowej umożliwia szybkie jej zaszrafowanie za pomocą utworzonej palety barw. Paletę tworzy się poprzez nadanie każdej funkcji (przeznaczeniu) koloru i opisu. Paletę tworzy się jednorazowo, a jej uniwersalność pozwala używać ją podczas szrafowania planów, po wprowadzonych zmianach przebiegu granic poszczególnych obszarów planów lub też stosować ją do innych planów mających obszary planistyczne o tej samej funkcji (przeznaczeniu).



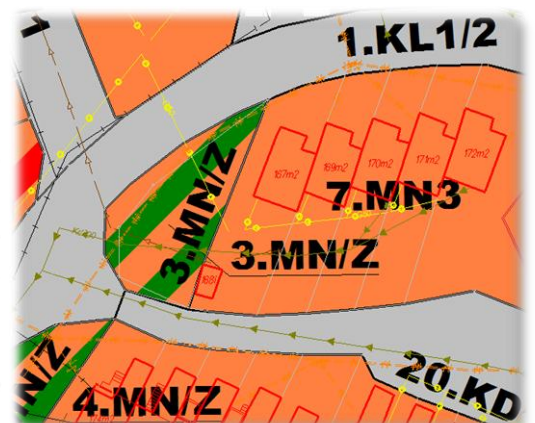
Ilość	Powierzchnia	Kolor	Opis
1	1312.54	parkingi ogólnodostępne	
1	626.12	tereny mieszkaniowo-usługowe	
5	7552.45	tereny zieleni prywatnej	
23	23142.48	droga dojazdowa	
4	602.41	przejścia piesze	
1	1312.54	parkingi ogólnodostępne	
59	199087.66	tereny zabudowy mieszkaniowej	
1	626.12	tereny mieszkaniowo-usługowe	
5	7552.45	tereny zieleni prywatnej	
4	4363.61	tereny usług komercyjnych i handlu	
1	1381.99	tereny zieleni publicznej	

Legenda planu (EWMAPA)

Szrafura planu poprzez wyświetlenie legendy umożliwia szybkie określenie podstawowych parametrów planu. Legenda zawiera w tym wypadku wyszczególnienie liczby obszarów o danej funkcji, całkowitej powierzchni tych obszarów, kolorystyki oraz opisu. W wypadku, gdy występują trudności z określeniem oznaczenia obszaru, można odszukać opis wskazanej na mapie szrafury za pomocą funkcji „Znajdź szrafurę” (spozycjonować się na nim w legendzie).

Rysunek planu (EWMAPA)

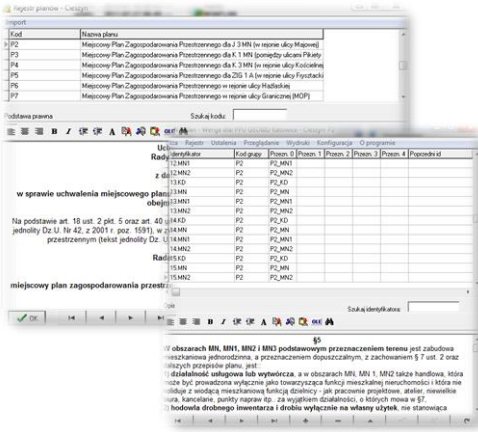
W programie EWMAPA oprócz mapy z obiektami planu można wykonać rysunek planu zgodny z oryginałem stanowiącym załącznik do uchwały. Podczas wprowadzania rysunku planu niezbędne jest zastosowanie odpowiednich wzorców linii i symboli. Standardowo EWMAPA korzysta z bibliotek geodezyjnych, jednak do każdego katalogu z danymi można skonfigurować bibliotekę indywidualną, według indywidualnych potrzeb użytkownika. W przypadku planów i studium, biblioteki stylów linii i symboli są dołączone do wersji instalacyjnej EWMAPY wraz z opisami linii i symboli w formacie .pdf.



ZAWARTOŚĆ MODUŁU

Rejestr planów (WINPLAN)

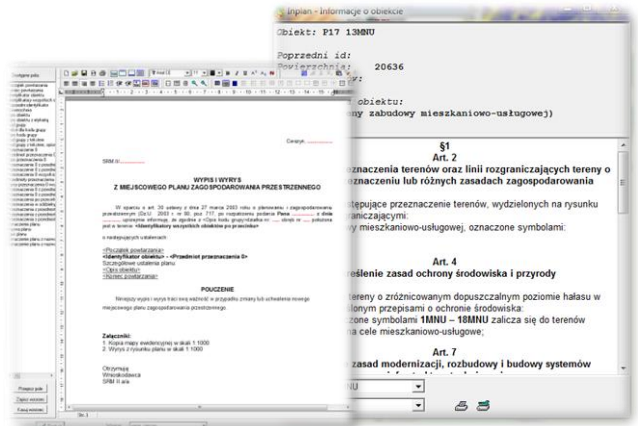
Ustalenia miejscowego planu zagospodarowania przestrzennego są zapisywane w programie WINPLAN. W programie WINPLAN prowadzony jest rejestr planów zagospodarowania dla jednej jednostki administracyjnej. Rejestr planów składa się z listy planów oraz treści uchwał. Z każdego planem związana jest lista podlegających mu obszarów (obiektów) oznaczonych jednoznacznym identyfikatorem zgodnym z identyfikatorem tego obiektu w programie EWMAPA. Do każdego z nich dopisane są indywidualne ustalenia wynikające z uchwały. Ustalenia planu mogą być również związane z funkcjami planu lub z grupą obiektów (obszarów) planu.



Informacja opisowa o obszarze (EWMAPA, WINPLAN)

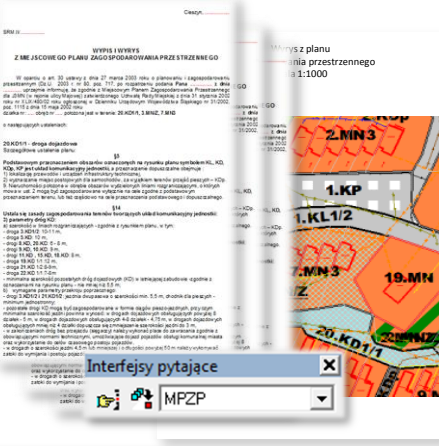
Ustalenia planu związane z obiektem planu, grupą obiektów lub funkcją, wprowadzone w programie WINPLAN, mogą być wyświetlane w programie graficznym EWMAPA, po wskazaniu interesującego nas obiektu planu.

Moduł umożliwia tworzenie szablonu wypisu, składającego się z części stałej i zmiennej uzupełnianej, po wskazaniu obiektu w programie graficznym, danymi z części opisowej.



Wypis i wyrys z planu (EWMAPA, WINPLAN)

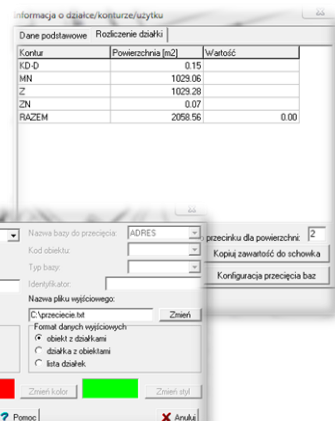
Przygotowane szablony wypisów w zdecydowany sposób ułatwiają wydawanie wypisów z planu zagospodarowania przestrzennego. Wystarczy w prosty sposób oznaczyć obszary planu, które mają być brane pod uwagę podczas tworzenia wypisu, a następnie za pomocą kliknięcia jednego przycisku wygenerować gotowy dokument. W podobny sposób generowany jest wyrys z planu; wystarczy jedynie określić zakres treści i obszar, który ma zostać zawarty na wydruku, ustawić skalę wydruku i ewentualnie zdefiniować opis pozaramkowy, a następnie wykonać wydruk. Aplikacja graficzna umożliwia także wykonanie bardzo szybkiego eksportu fragmentu mapy do formatu graficznego (np. .wmf, .bmp).



Wykonywanie analiz przestrzennych (EWMAPA)

Plan zagospodarowania w wersji cyfrowej w połączeniu z innymi modułami SIP daje rozbudowane możliwości przeprowadzania analiz przestrzennych. Przede wszystkim można określić planowane podziały działek ewidencyjnych, co przyspiesza wydawanie decyzji podziałowych. Połączenie planu zagospodarowania z innymi modułami systemu, rejestrującymi faktyczne zagospodarowanie terenu umożliwia ocenę realizacji planu oraz wnioskowanie jego zmian.

Wyniki wykonanej analizy można przedstawiać w różnych postaciach, a więc wyświetlać w postaci okna zestawienia, pliku tekstowego czy szrafury obszarów będących wynikiem analizy.



PROGRAMY OBSŁUGUJĄCE



EWMAPA

Program jest oryginalną aplikacją obsługującą grafikę komputerową. Aplikacja została stworzona do infrastruktury informacji geograficznej funkcjonującej w Polsce. Program umożliwia prowadzenie graficznej bazy danych oraz powiązanie jej z danymi opisowymi (w postaci zintegrowanej tabeli lub zewnętrznej bazy danych) oraz wykonywanie analiz przestrzennych, będącym samym podstawą Systemu Informacji o Terenie. Program został zaprojektowany na powszechnie dostępne komputery osobiste, umożliwiając instalowanie go nawet tam, gdzie aktualnie nie dysponuje się wystarczającymi środkami na założenie kompleksowego Systemu Informacji o Terenie. Dane w programie EWMAPA przechowywane są w pięciu podstawowych strukturach: działki, warstwy, obiekty, rastry, szrafury. Aplikacja umożliwia również wymianę danych (eksport i import) pomiędzy formatami .dxf oraz .shp.

WINPLAN

Program służy do zakładania oraz bieżącego prowadzenia części opisowej (ustaleń) wszystkich miejscowych planów zagospodarowania przestrzennego. Oprócz przeglądania i modyfikacji danych z poziomu aplikacji WINPLAN, można wykonać różnego rodzaju wydruki oraz niezbędne konfiguracje baz i programów interfejsowych. Aplikacja ściśle współpracuje z graficzną częścią miejscowych planów zagospodarowania przestrzennego prowadzonych w programie EWMAPA. Z poziomu EWMAPY istnieje możliwość odczytania ustaleń dla określonego obszaru miejscowego planu zagospodarowania przestrzennego oraz wykonania wypisu i wyrysu opierając się na zadeklarowanym przez użytkownika wzorcu. Do programu WINPLAN dołączony jest ponadto moduł umożliwiający automatyczne utworzenie kolorystyki poszczególnych obszarów planu na podstawie nadanej im funkcji.

