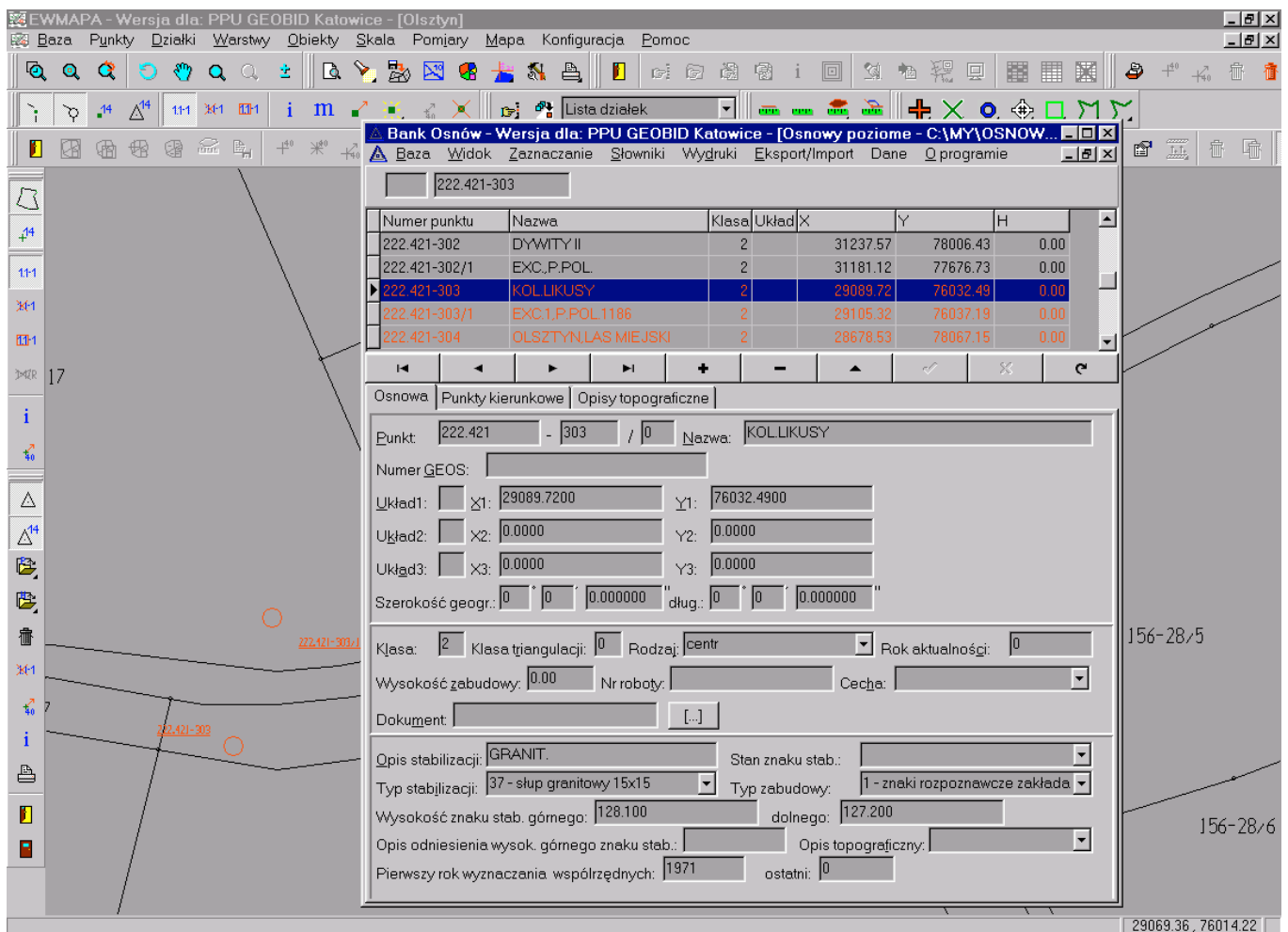


BANK-OSN

BANK POZIOMYCH I WYSOKOŚCIOWYCH OSNÓW GEODEZYJNYCH

Program BANK OSNÓW umożliwia:

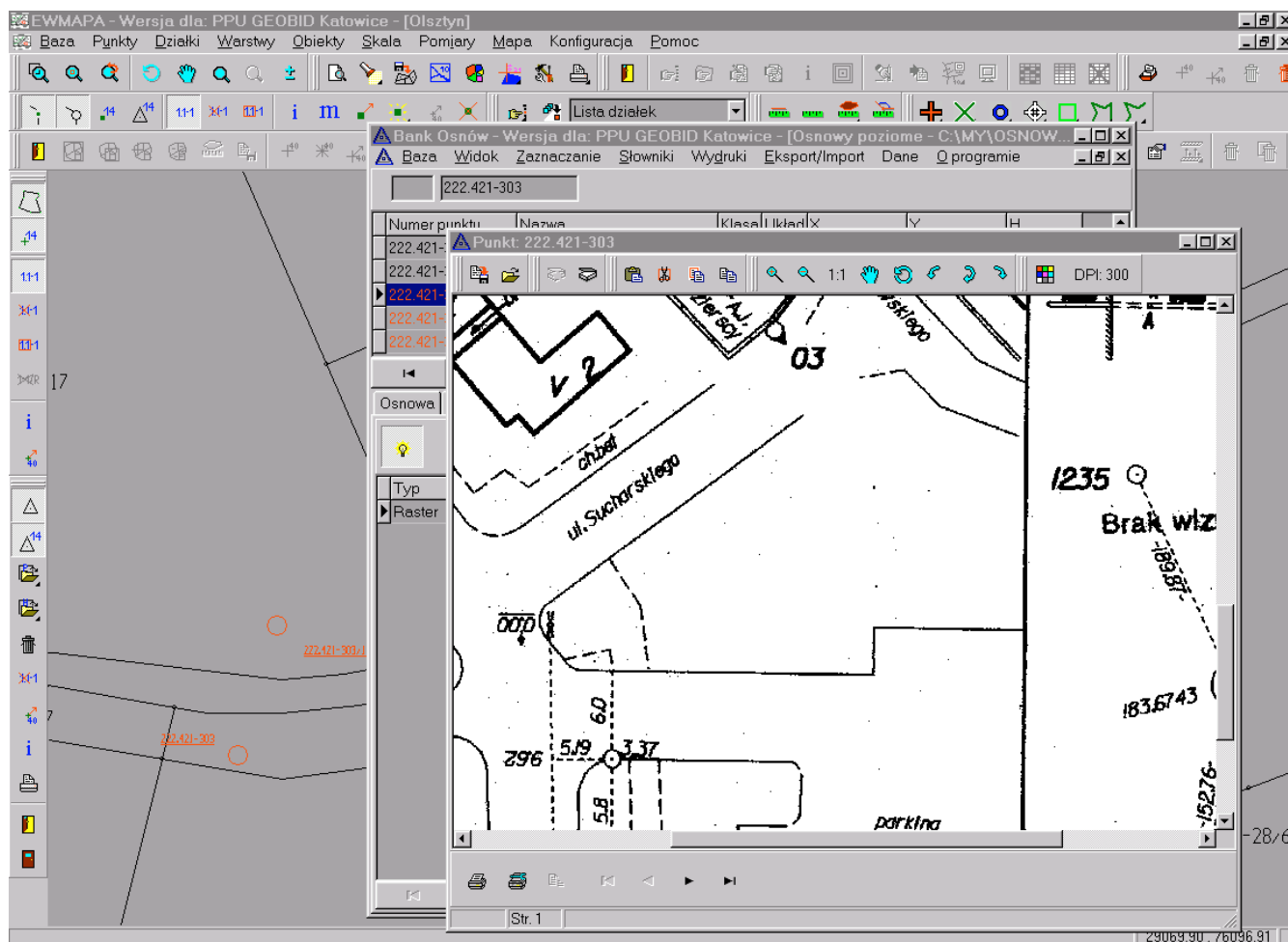
- zakładanie, bieżące prowadzenie oraz aktualizację części opisowej osnowy geodezyjnej wraz z tekstowymi lub rastrowymi opisami topograficznymi
- import i eksport zbiorów z danymi oraz opisami topograficznymi (także import w formacie SWING osnów I i II klasy z CODGiK)
- generację zestawień punktów przy pomocy wzorca
- przeszukiwanie punktów według dowolnego kryterium (np. koła, prostokąta, sekcji, dowolnego obszaru – za pośrednictwem EWMAPY, dowolnego zapytania)
- transformację współrzędnych pomiędzy różnymi układami współrzędnych.



Program Banku Osnów w wersji 2.0 dla WINDOWS, zawiera następujące różnice w stosunku do wersji 1.0 tego programu:

- możliwość przechowywania opisów topograficznych zarówno w postaci tekstowej, jak i rastrowej z możliwościami edycji
- wprowadzenie dodatkowo współrzędnych geograficznych

- dodanie możliwości grupowego przypisywania wartości wybranym atrybutom wybranych grup punktów osnowy
- dodanie modułu rezerwacji numerów punktów osnowy
- dodanie modułu obsługi bazy użytkowników i ich logowania się przed dostępem do bazy.



BANK OSNÓW może pracować jako program samodzielny, jak również jako program zintegrowany z programem EWMAPA.

Przy pomocy systemu EWMAPA następuje:

- ilustracja graficzna zawartości BANKU OSNÓW
- możliwość uzyskania informacji o wskazanym punkcie osnowy
- możliwość rozmieszczania numerów punktów osnowy na tle mapy
- wybór punktów z dowolnego obszaru wskazanego markerem lub prostokątem
- drukowanie wybranych punktów osnowy.

Dzięki technologii OLE, możliwe jest przejście z poziomu programu EWMAPA do BANKU OSNÓW.

BANK OSNÓW w wersji dla WINDOWS, został wyposażony w program konwersji danych zawartych w BANKU OSNÓW w wersji dla DOS.