

DROGI

EWIDENCJA DRÓG ORAZ OBIEKTÓW MOSTOWYCH

Program DROGI jest narzędziem do zakładania oraz prowadzenia części opisowej ewidencji dróg i obiektów mostowych zgodnie z rozporządzeniem Ministra Infrastruktury z dnia 16 lutego 2005 r. w sprawie sposobu numeracji i ewidencji dróg publicznych, obiektów mostowych, tuneli, przepustów i promów oraz rejestru numerów nadanych drogom, obiektom mostowym i tunelom (Dz. U. z 2005 r. Nr 67, poz. 582),

Program DROGI jest programem samodzielnym, ale jego siła ujawnia się we współpracy z innymi programami – elementami systemu STRATEG: EWMAPA, EWOPIS, SESUT.

Podstawowe funkcje programu:

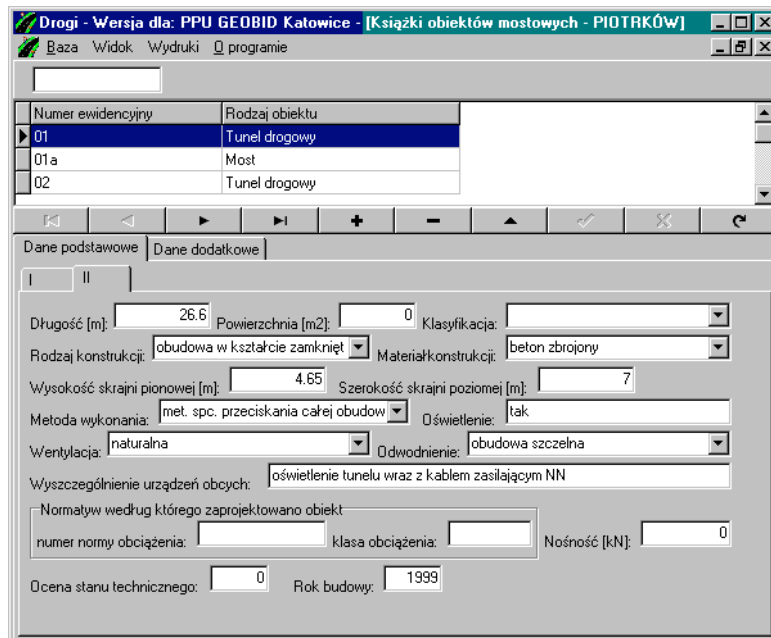
- ewidencja wszystkich atrybutów związanych z drogą

The screenshot shows the 'Drogi - Wersja dla: PPU GEOBID Katowice - [Książki dróg - PIOTRKÓW]' window. It features a table with columns: Nr ewidencyjny, Numer drogi, Kategoria drogi, and Nazwa. Below the table are navigation buttons and tabs for 'Dane techniczne', 'Parametry techniczne', 'Zagospodarowanie', 'Wyposażenie techniczne', and 'Opracowania projektów'. The 'Dane ogólne' tab is active, displaying fields for: Numer ewidencyjny (44), Ciąg drogi, Przebieg (od ul. M.C. Skłodowskiej do granicy miasta), Lokalizacja, Zarządca (Zarząd Miasta Piotrkowa Trybunalskiego), Data założenia metryki (1987.11.16), Kategoria (krajowa), Kod miejscowości, Nazwa odcinka drogi, Ilość jezdni (1), Numer drogi (44), Klasa (G), and Kod obiektu w EWMAPIE (DRGK). A 'Przegląd danych archiwalnych' button is at the bottom.

- wykonanie zestawień i wydruków dotyczących dróg

The 'Wydruk książki drogi' dialog box allows selecting print templates. It lists categories with dropdown menus: okładki (OKŁADKA), opracowań projektowych (OPRACOW), danych technicznych (TECH), dzienników objazdów (OBJAZDY), kontroli stanu technicznego (KONTROLA), odbiorów robót (ROBOTY), katastrof (KATASTRO), parametrów technicznych (PRMTECH), zagospodarowania (ZAG), and wyposażenia technicznego (WYPTECH). At the bottom, there are checkboxes for 'Wydruk zaznaczonych dróg' and 'Drukuj bez podglądu', along with 'OK', 'Pomoc', and 'Anuluj' buttons.

- ewidencja wybranych atrybutów dotyczących mostów w bazie danych i wszystkich pozostałych elementów w trybie opisowym



- możliwość podłączenia zdjęć związanych z drogą lub obiektem mostowym.

Program DROGI współpracuje z programem EWMAPA poprzez:

- Interfejs pytający umożliwiający pozyskanie informacji opisowej dotyczącej drogi. Interfejs ten ma formę interfejsu ciągłego, tzn. może wyświetlać dane w sposób ciągły.
- Interfejs modyfikujący umożliwia dopisywanie nowych danych w części opisowej z poziomu części graficznej. Interfejs ten jest uruchamiany przy każdym dopisaniu, modyfikacji lub usunięciu obiektu. Dzięki niemu możemy uzyskać pełną synchronizację baz.
- Interfejs numerujący ma za zadanie ułatwić numerację nowych punktów (armatury) i przewodów.
- Interfejs zrotny umożliwia wskazanie przewodu lub armatury spełniających zadany warunek.

