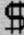


REJ-CEN

REJESTR CEN I WARTOŚCI NIERUCHOMOŚCI

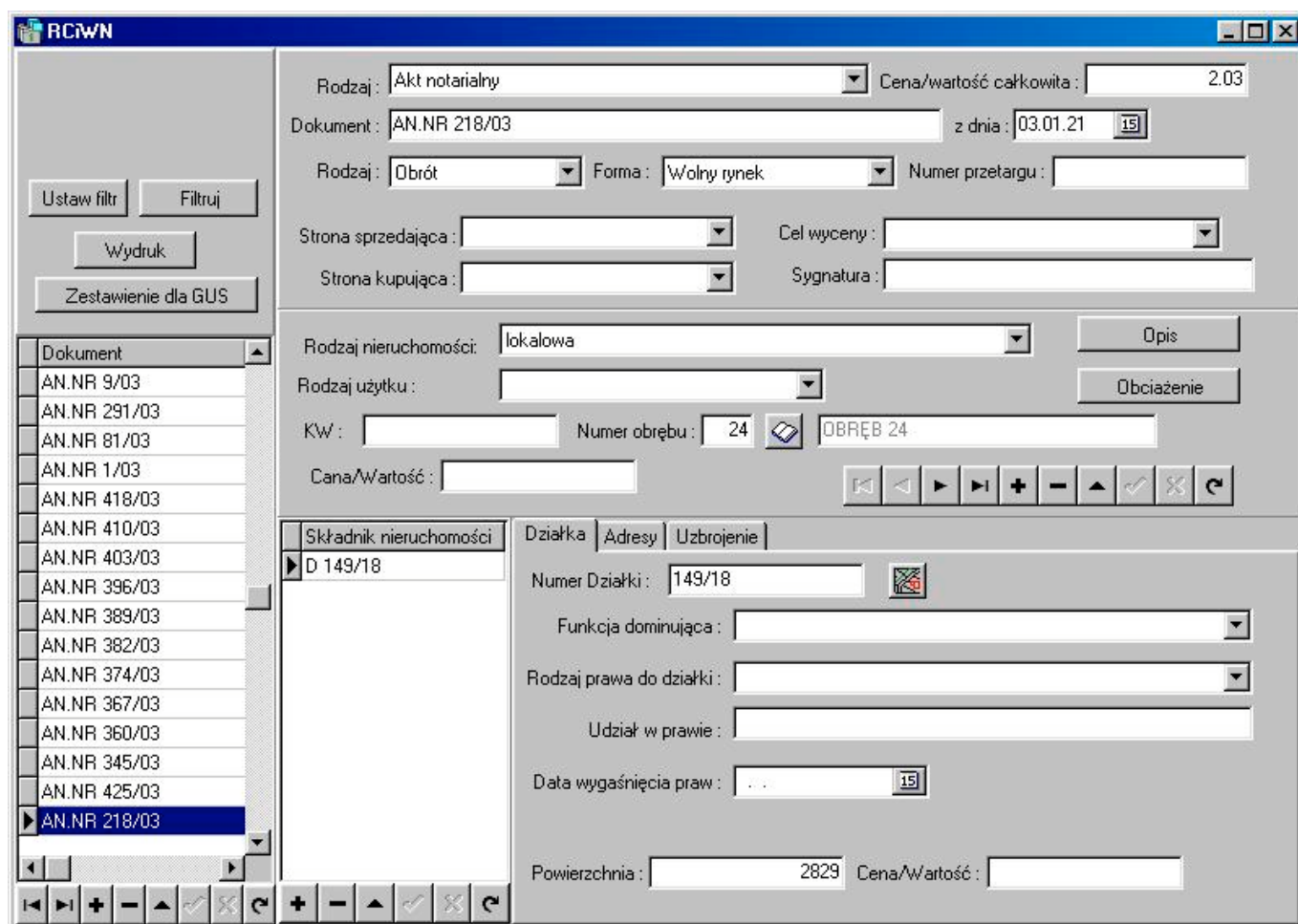
Moduł ten poszerza możliwości programu EWOIPS o prowadzenie rejestru cen i wartości nieruchomości opisanych atrybutami określonymi w aneksie nr 9 do Instrukcji G-5 - Ewidencja gruntów i budynków – wytyczne techniczne wprowadzone Zarządzeniem nr 16 Głównego Geodety Kraju z dnia 3 listopada 2003 r.

W programie EWOPIS znajduje się opcja  Rejestr cen która działa zgodnie z § 74.1. rozporządzenia MRRIb z dnia 29 marca 2001 r. w sprawie ewidencji gruntów i budynków.

Wytyczne techniczne znacznie poszerzają zakres rejestru i istnieje uzasadniona obawa, że atrybuty oraz ich zakres będą podlegały zmianom w trakcie zakładania powszechnej taksacji nieruchomości, dlatego moduł ten obsługuje niezależną bazę rejestrującą atrybuty związane z rejestrem cen, wykorzystując bazę aktualizowaną przez program EWOPIS.

Moduł REJ-CEN podobnie jak program EWOPIS, oparty jest o bazę SQL Firebird (następca Interbase 6) zapewniającą wysokie bezpieczeństwo, dużą szybkość i niezawodność.

Na szczególną uwagę zasługuje niezwykła prostota instalacji oraz fakt, że jako produkt Open Source Firebird jest darmowy na dowolną ilość stanowisk.



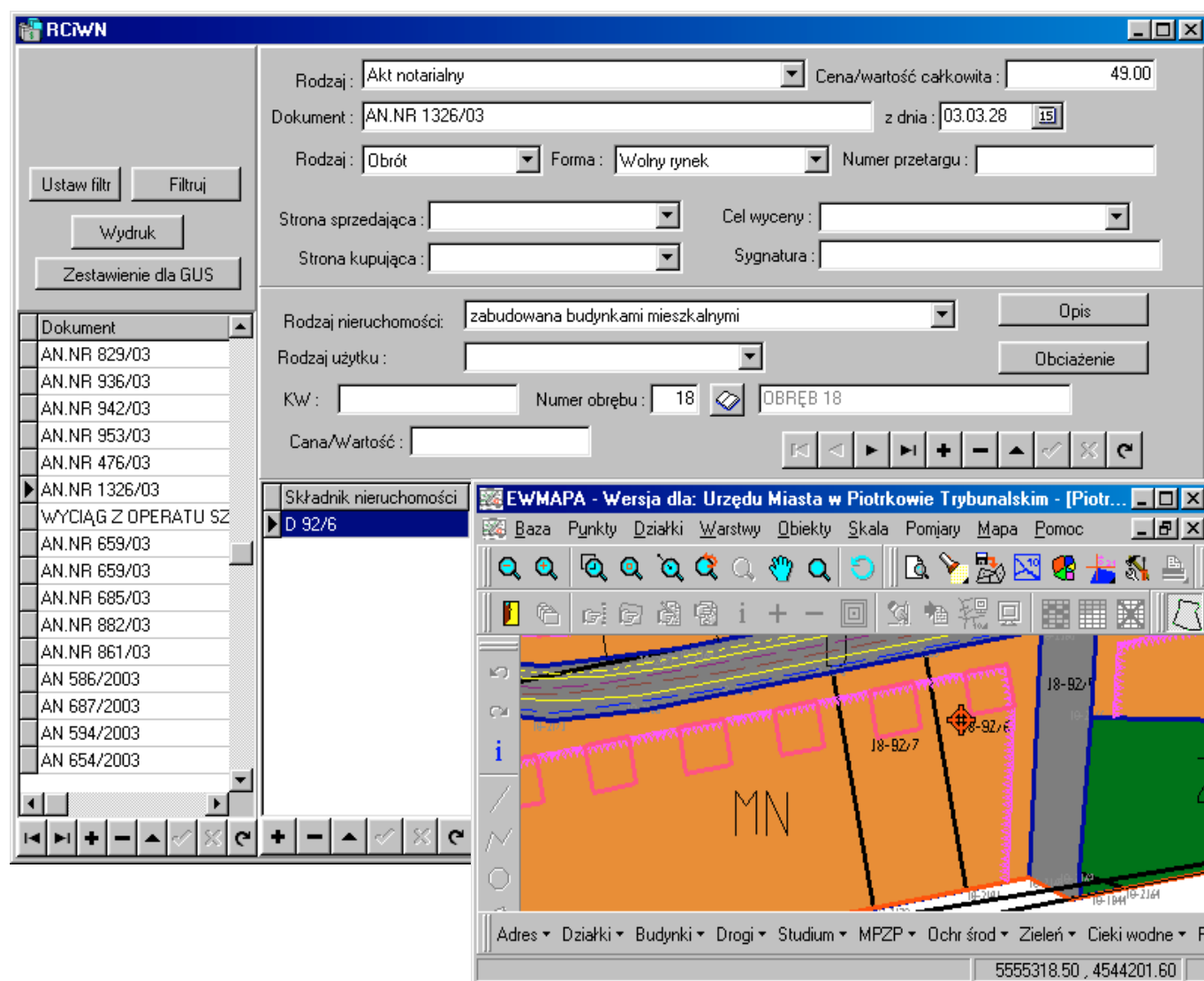
The screenshot displays the REJ-CEN software interface. On the left, there is a list of documents (AN.NR 9/03 to AN.NR 218/03) with 'AN.NR 218/03' selected. The main form contains the following fields and controls:

- Header:** 'Rodzaj: Akt notarialny', 'Cena/wartość całkowita: 2.03', 'Dokument: AN.NR 218/03', 'z dnia: 03.01.21'.
- Transaction Details:** 'Rodzaj: Obrót', 'Forma: Wolny rynek', 'Numer przetargu: []', 'Strona sprzedająca: []', 'Strona kupująca: []', 'Cel wyceny: []', 'Sygnatura: []'.
- Property Details:** 'Rodzaj nieruchomości: lokalowa', 'Rodzaj użytku: []', 'KW: []', 'Numer obrębu: 24', 'OBRĘB 24', 'Cena/Wartość: []'.
- Property Description:** 'Składnik nieruchomości: D 149/18'.
- Plot Details:** 'Działka: 149/18', 'Funkcja dominująca: []', 'Rodzaj prawa do działki: []', 'Udział w prawie: []', 'Data wygaśnięcia praw: []'.
- Footer:** 'Powierzchnia: 2829', 'Cena/Wartość: []'.

Navigation buttons (back, forward, search, etc.) are visible at the bottom of the interface.

Dzięki współpracy z programem graficznym EWMAPA możliwe jest uzupełnienie danych rejestru cen takimi źródłami jak :

- mapa zasadnicza
- geodezyjna ewidencja sieci uzbrojenia terenu
- miejscowe plany zagospodarowania przestrzennego.



Program umożliwia zaimportowanie danych zarejestrowanych wcześniej w programie EWOPIS w opcji **\$ Rejestr cen**. Dane te mogą być następnie uzupełnione o dodatkowe atrybuty.

Dzięki opcji filtrowania można wybrać pozycje z rejestru wg różnych atrybutów :

- rodzaj i sygnatura dokumentu (aktu, operatu itp.)
- data transakcji lub wyceny
- rodzaj transakcji
- strony w transakcji
- przedmiot transakcji lub wyceny (rodzaj nieruchomości i jej składniki)
- adres nieruchomości.

Program umożliwia wydruk wybranych pozycji z rejestru oraz sporządzenie zestawienia-sprawozdania o dokonanych transakcjach dla Głównego Urzędu Statystycznego.