

# UŻW

## EWIDENCJA OPŁAT ZA UŻYTKOWANIE WIECZYSTE I ZARZĄD

Program UŻW dla WIDOWS jest programem niezależnym, z jednoczesną kontrolą danych zawartych w programie EWOPIS dla WINDOWS.

Program umożliwia zarówno prowadzenie kartotek i przypisów opłat za wieczyste użytkowanie, jak i trwałe zarząd.

Podstawowe funkcje programu to:

- Rejestracja aktów notarialnych tworzących prawo użytkowania wieczystego do nieruchomości lub rejestrujących obrót tym prawem (lub odpowiednio rejestracja decyzji oddających nieruchomość w trwałe zarząd).
- Edycja kartoteki wieczystego użytkowania, polegająca na przeniesieniu prawa wieczystego użytkowania na podstawie aktu notarialnego, postanowienia sądu itp.
- Rejestracja wraz z edycją i archiwizacją decyzji (pism) zmieniających wysokość opłat za użytkowanie wieczyste lub trwałe zarząd.
- Przekazywanie opłat (przypisy) do programu finansowo-księgowego (windykacji należności).
- Kontrola spójności założonych kartotek użytkowania wieczystego czy trwałego zarządu z zapisami w ewidencji gruntów i budynków.

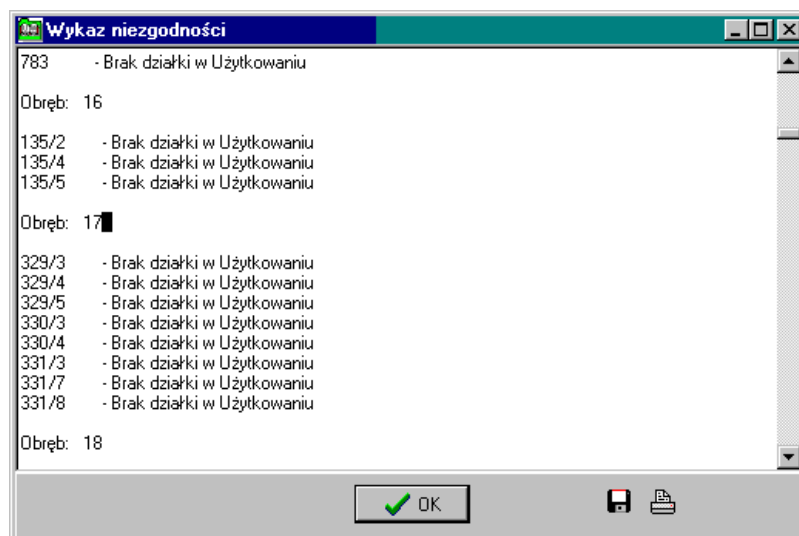
The screenshot shows the 'Użytkowanie wieczyste i zarząd' software interface. The window title is 'Użytkowanie wieczyste i zarząd - Wersja dla: PPU GEOBID Katowice - Użytkowanie, Gmina'. The interface includes a menu bar (Plik, Monitor zapytań, Ewopis, Opłaty, Windykacja), a left sidebar with a list of cards (Kartoteka, Data) and a main area with various input fields and buttons for card management and payment details.

Kartoteka	Data
AM-1961/84	1984.07.18
AM-1972/82	1982.10.29
AM-1975/82	1982.10.29
AM-1976/82	1982.10.29
AM-201/81	1981.02.10
AM-203/82	1982.02.12
AM-2032/81	1981.12.01
AM-2034/80	1980.09.11
AM-2037/81	1981.12.01
AM-2045/74	1974.05.08
AM-2045/74\1	1974.05.08
AM-2045/74\2	1974.05.08
AM-2046/64	1964.10.13
AM-2162/76	1976.04.24
AM-2180/65	1965.10.28
AM-2180/65\1	1965.10.28

Fields in the main area include: Kart. AM-2180/65, Data 1965.10.28, Pow. [m2] 863, Udział 1/1, Pierw. opłata 0, Data pierw. opłaty, Teczka 72247/284/, Pokozenie PIASTOWSKA 12, Uwagi, Do kiedy płaci 2064.10.28, Opłata jednorazowa, Jak płaci, Decyzja 72247/284/93, Data 1993.01.06, Cel SMI, Decyzje, Cena metra [zł] 19.41, Wartość [zł] 16750.83, Bonifikata [%] 0, Przechw, Proc. opł [%] 1, Opłata roczna [zł] 167.54, Treść, Opłata rocz. od: 1993.01.01, Odwołanie, Aktualizuj, Podmiot PIOTRKOWSKA SPÓŁDZIELNIA MIESZ.

Program został tak skonstruowany, by gmina nie prowadząca operatu ewidencji gruntów i budynków mogła prowadzić kartoteki wieczystego użytkowania, nie mając podglądu do stale aktualizowanych baz ewidencji gruntów i budynków, a jedynie podgląd do baz otrzymywanych z powiatu co pewien okres. Kontroli spójności podlegają numery działek i osoby posiadające prawo użytkowania wieczystego lub trwałego zarządu.

Program umożliwia identyfikację nieruchomości oddanych w wieczyste użytkowanie lub zarząd, dla których nie zostały założone kartoteki, generuje rozbieżności pomiędzy bazami EWOPISU i bazami UŻW.



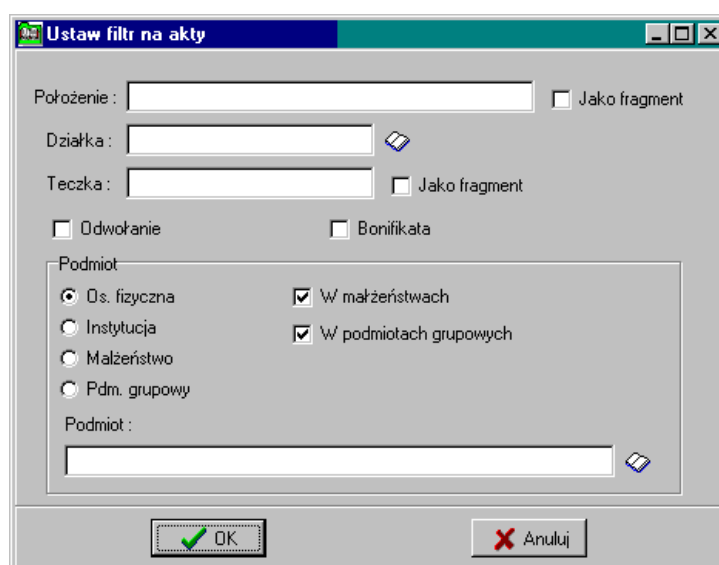
Baza danych jest oparta, podobnie jak baza ewidencji gruntów i budynków, o bazę SQL Firebird zapewniającą wysokie bezpieczeństwo, dużą szybkość i niezawodność. Na uwagę zasługuje niezwykle prostota instalacji oraz fakt, że jako produkt Open Source jest darmowa na dowolną ilość stanowisk.

Tworzona jest oddzielnie dla gruntów będących własnością Skarbu Państwa, gminy, powiatu, województwa. Jeden program obsługuje wszystkie te bazy.

Interfejs użytkownika jest bardzo zbliżony do interfejsów użytkownika programu EWOPIS czy OŚRODEK, czyli jest bardzo intuicyjny i nie sprawia kłopotów użytkownikom.

Zaawansowani użytkownicy mogą uzyskać dowolne przekrojowe informacje konstruując pytania SQL. Pytania można zapamiętać, nadając im nazwę opisową w celu późniejszego wielokrotnego wykorzystania.

Użytkownicy mniej zaawansowani mogą korzystać z różnych filtrów.



UŻW dla WINDOWS zawiera w pakiecie program konwersji z wersji DOS, umożliwiający dodatkowo utworzenie małżeństw oraz rekonfigurację charakterów władania.

