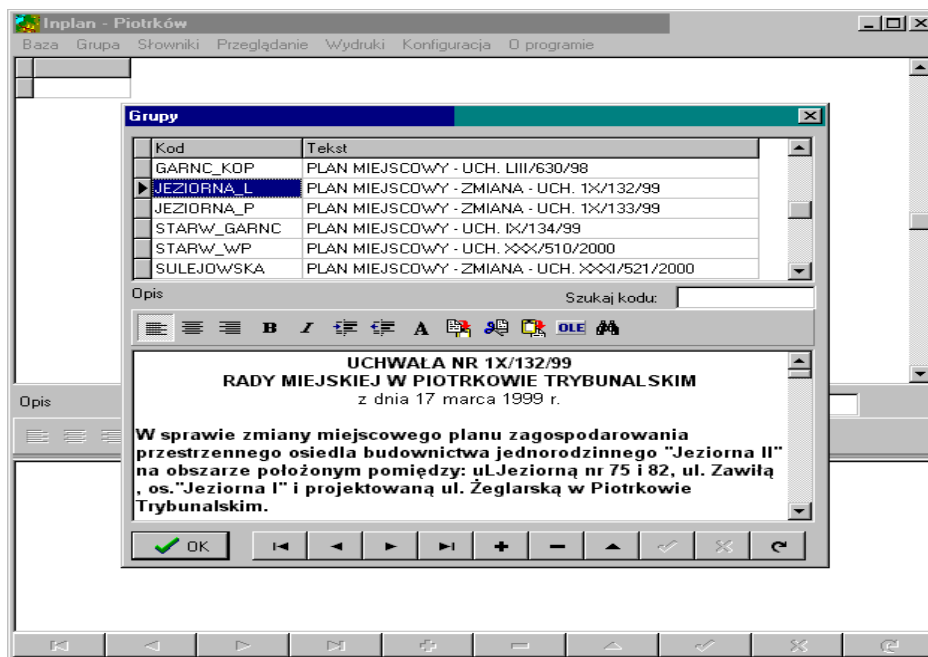


# WINPLAN

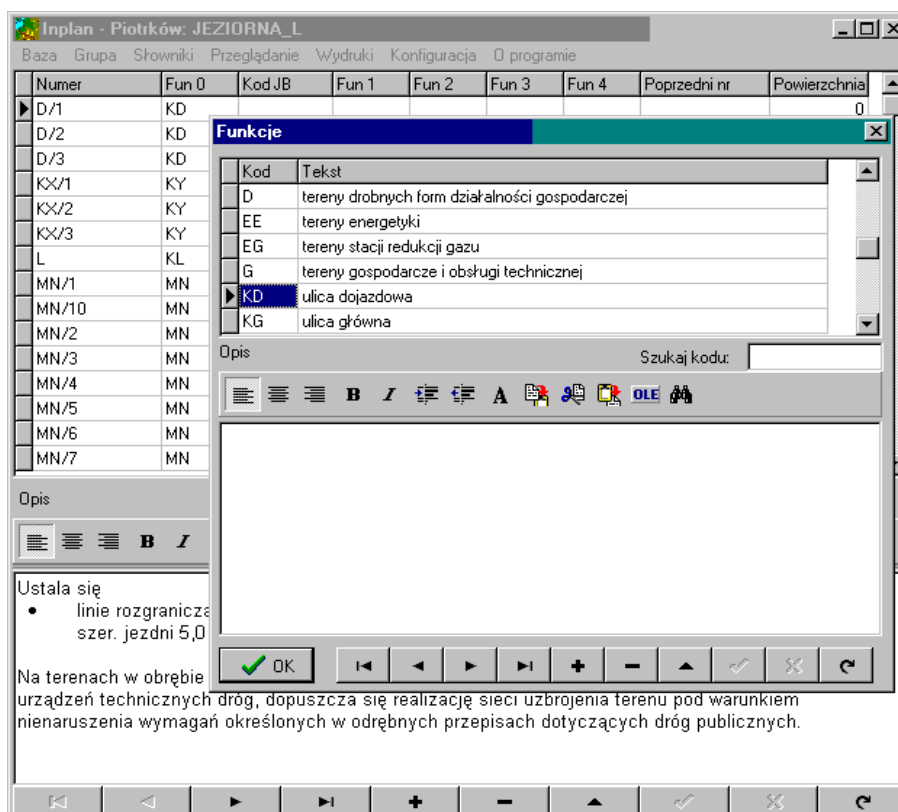
## PLANY ZAGOSPODAROWANIA PRZESTRZENNEGO

Program WINPLAN służy do zakładania, bieżącego prowadzenia oraz aktualizacji części opisowej planu zagospodarowania przestrzennego gminy.

Program służy do rejestracji wszystkich planów,



po wyborze planu otrzymujemy listę obiektów planu wraz z dodatkowymi ustaleniami związanymi z danym obiektem planu



Program współpracuje z programem EWMAPA, umożliwiając graficzną prezentację treści planu.

Oprócz przeglądania i modyfikacji danych, z poziomu programu WINPLAN można także dokonać różnego rodzaju wydruków oraz niezbędnych konfiguracji baz i programów interfejsowych.

Istnienie części graficznej w EWMAPIE nie jest jednak konieczne do prawidłowego działania programu WINPLAN.

Oprócz interfejsu pytającego, umożliwiającego w trybie graficznym (EWMAPA) wyświetlenie ustaleń planu dla wskazanego obiektu, z programem WINPLAN dostarczana jest aplikacja (filtr ObjSzraf), która ma za zadanie rozszerzenie możliwości programu EWMAPA o szrafurowanie obiektów powierzchniowych planu zagospodarowania.

Obiekty szrafurowane są w zależności od funkcji obiektu.

Do parametrów funkcji należą trzy własności, które użytkownik musi określić:

- nazwa funkcji
- kolor szrafury
- styl szrafury.

