
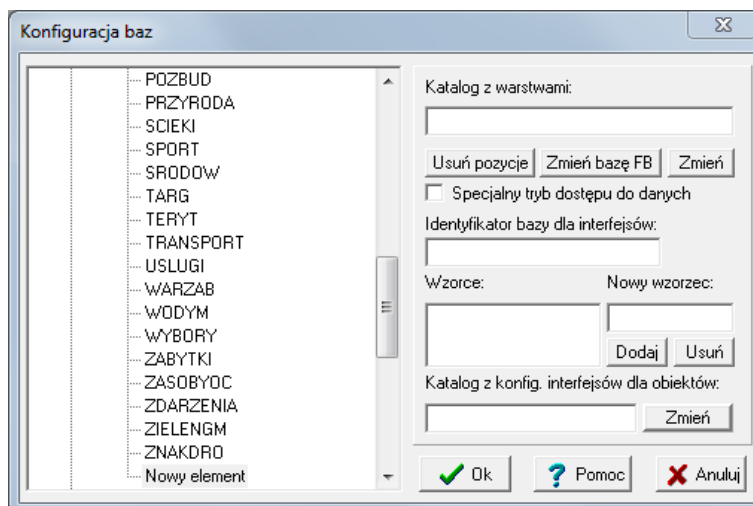


DODAWANIE MODUŁU EWIDENCJA ULIC ORAZ NUMERÓW NIERUCHOMOŚCI

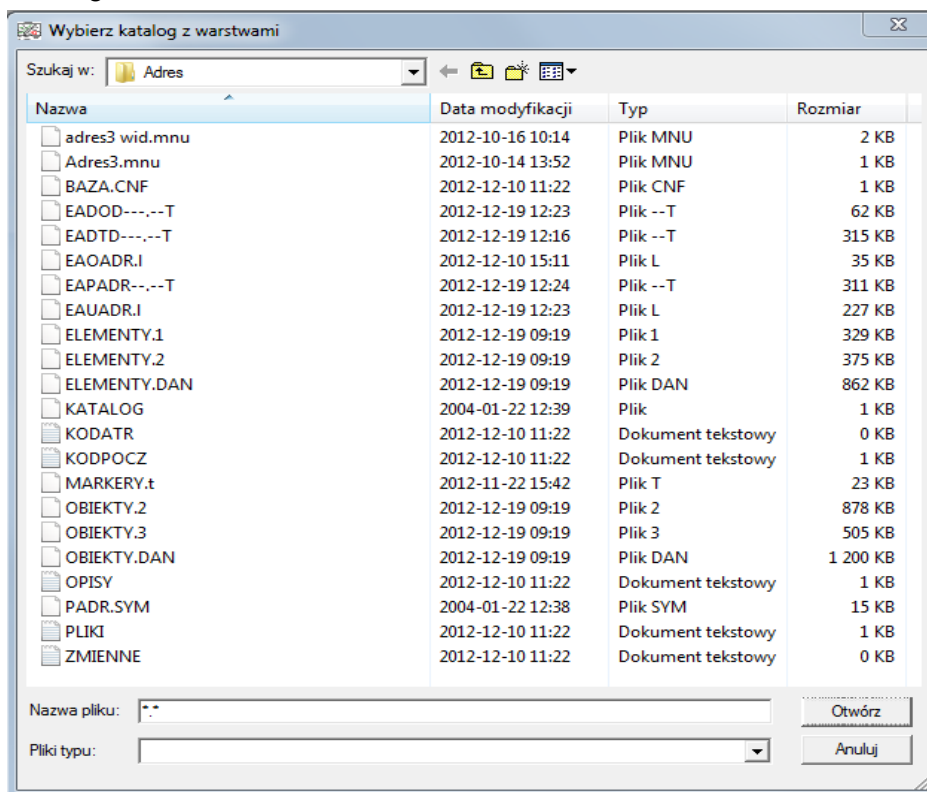
Aby dodać nowy do moduł do bazy, należy:

1. Z paska głównego menu wybrać *Baza*, następnie *Konfiguracja baz*.
2. Ustawić się na swojej bazie, następnie wybrać *Warstwy* i z prawej strony kliknąć  na ekranie pojawi się okno:

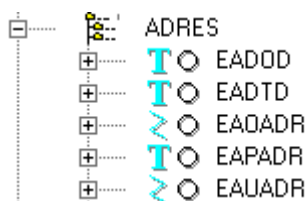


w którym należy nazwać nowy katalog, np. ADRES.

3. Wskazać ścieżkę katalogu z warstwami. W tym celu kliknąć *Zmień*, a następnie odszukać na dysku miejsce, w którym jest zapisany dany moduł. W przypadku tego modułu, należy otworzyć katalog ADRESY.



- Ścieżka powinna być wpisana – kliknąć *OK*. Nowy katalog w bazie został utworzony. W celu sprawdzenia poprawnego wykonania, należy wybrać *Baza* → *Otwórz bazę* i otworzyć ją. Następnie otworzyć *Eksplorator* i sprawdzić czy utworzył się nowy katalog wraz z warstwami:

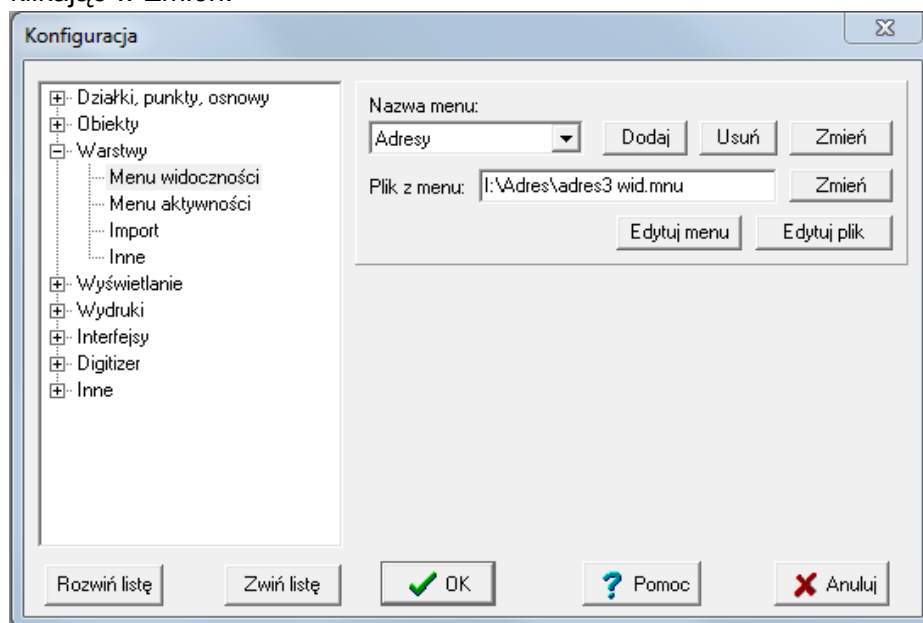


Dodawanie menu

Wraz z warstwami, w katalogu docelowym znajdują się pliki z menu widoczności i aktywności.

Aby dodać menu widoczności, należy:

- Wybrać *Baza* → *Konfiguracja* → *Warstwy*.
- W oknie z prawej strony wybrać *Dodaj*, powinno wyświetlić się w oknie *Nowe menu widoczności*, następnie kliknąć w *Zmień*, aby nadać mu nazwę, np. *Adresy*.
- Wskazać ścieżkę do pliku z menu, **Adres3 wid.mnu**, który znajduje się w katalogu *ADRESY*, klikając w *Zmień*.

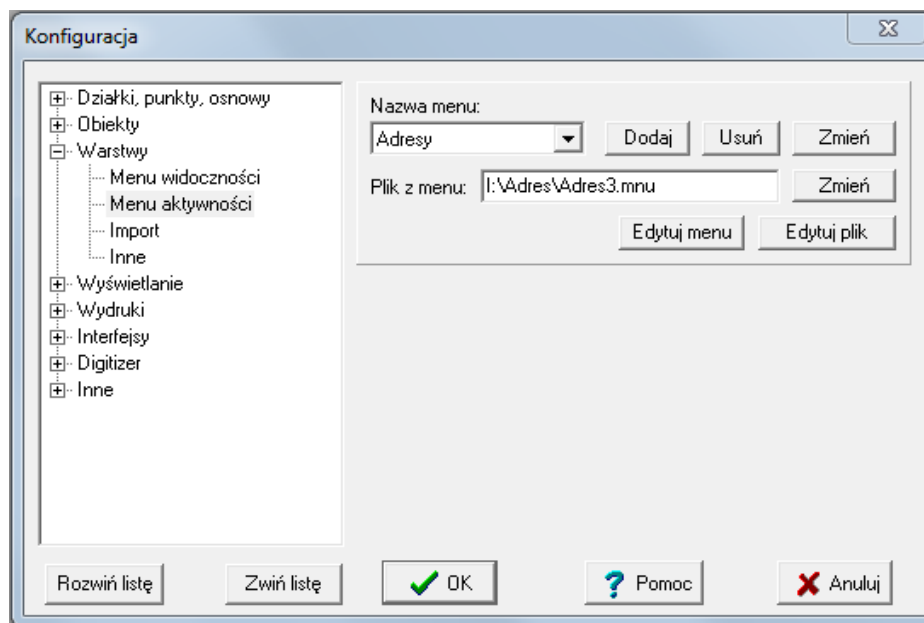


- Kliknąć *OK* – menu widoczności powinno zostać dodane.

Aby dodać menu aktywności, należy:

- Wybrać *Baza* → *Konfiguracja* → *Warstwy*.
- W oknie z prawej strony wybrać *Dodaj*, powinno wyświetlić się w oknie *Nowe menu aktywności*, następnie kliknąć w *Zmień*, aby nadać mu nazwę, np. *Adresy*.
- Wskazać ścieżkę do pliku z menu, **Adres3.mnu**, który znajduje się w katalogu *ADRESY*,

klikając w *Zmień*.



4. Kliknąć *OK* – menu widoczności powinno zostać dodane.