

EWIDENCJA MIEJSC TARGOWYCH

Charakterystyka

Moduł umożliwia prowadzenie rejestru targowisk oraz miejsc targowych na terenie jednostki administracyjnej, przede wszystkim z punktu widzenia ich lokalizacji. Rozbudowane narzędzia analiz przestrzennych dają ponadto możliwość wykonywania zestawień i wydruków na temat konkretnych placówek oraz pobierania stosownych opłat.

Podstawa prawna

Ustawa z dnia 8 marca 1990 r. o samorządzie gminnym (t.j. Dz.U. z 2015 r., poz. 1515, z późn. zm.).

EWMAPA
Wersja 10 dla WINDOWS

ADRES
Wersja 2 dla WINDOWS

	Opłata [zł]	Opłata targowa [zł]
37	5.56	240.00
17	6.45	220.00
6	6.85	220.00
H6	10.90	240.00
E15	7.72	240.00

Warunkowy wybór obiektów

Nazwa pola	Operator	Wartość
Dostępność	"="	Dostępne

Zapis obiektu

Dane podstawowe: Opłata targowa [zł]: 24.00, Opłata za dzierżawę [zł]: 240.00, Dostępność: Dostępne

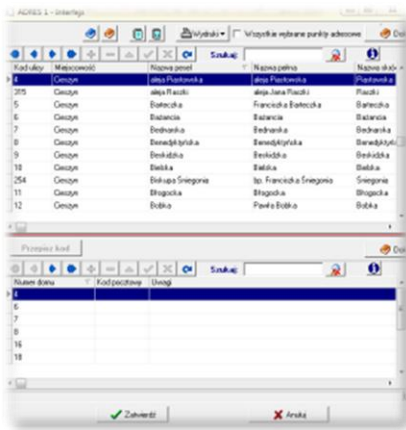
Dane dodatkowe: Opłata targowa [zł]: 24.00, Opłata za dzierżawę [zł]: 240.00, Dostępność: Dostępne

Wprowadzanie linii

Dane podstawowe: Opłata targowa [zł]: 24.00, Opłata za dzierżawę [zł]: 240.00, Dostępność: Dostępne

Dane dodatkowe: Opłata targowa [zł]: 24.00, Opłata za dzierżawę [zł]: 240.00, Dostępność: Dostępne

ZAWARTOŚĆ MODUŁU

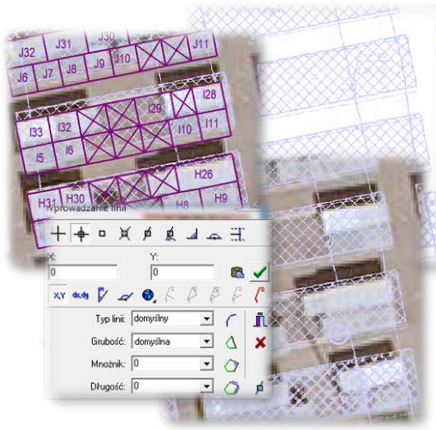


Odszukanie lokalizacji placówki (ADRES)

Jedną z funkcji modułu jest lokalizacja przestrzenna placówek handlowych (np. hal targowych, targowisk). Można to wykonać na podstawie punktów adresowych. Zadanie to ułatwia baza adresowa prowadzona w programie ADRES. Połączenie bazy adresowej z częścią graficzną systemu zawartą w programie EWMAPA, daje z kolei możliwość określenia lokalizacji przestrzennej danego punktu adresowego. Lokalizacja ta odbywa się przez prosty interfejs, przy pomocy którego należy określić, przy jakiej ulicy, a następnie pod jakim numerem znajduje się budynek konkretnej placówki oświatowej.

Graficzne określenie lokalizacji punktu (EWMAPA)

Określenie położenia budynku, w którym znajduje się placówka handlowa może nastąpić poprzez symbol. Standardowo do EWMAPY podczas instalacji dodawane są biblioteki linii i symboli; wśród nich można wyróżnić biblioteki geodezyjne (zawierające symbole i linie zgodne z zasadami tworzenia mapy zasadniczej) oraz biblioteki do modułów związanych z gospodarowaniem przestrzenią (przykładowe symbole dla modułu znajdują się w pliku TARG.smb dołączanym do nowej wersji programu EWMAPA). W związku z faktem, iż nie zawsze biblioteki te dysponują niezbędnymi dla użytkownika symbolami lub wzorcami linii, każdy użytkownik EWMAPY ma możliwość utworzenia indywidualnych bibliotek i używania ich podczas pracy.



Wkreślenie granic (EWMAPA)

W module można również zawrzeć zakres miejsc targowych w obrębie poszczególnych targowisk. Należy je wprowadzić jako obiekty powierzchniowe przez rysowanie ich granic. Program EWMAPA posiada duże możliwości rysowania. Linie na mapę można wkreślać na bazie pomierzonych w terenie współrzędnych, na podstawie wpasowanych map zeskanowanych tzw. rastrów, czy map pobieranych z różnych geoportali (o ile dysponuje się połączeniem z Internetem). Rysowanie ułatwia wiele precyzyjnych funkcji wstawiania elementów (np. zamykanie wielokąta kątem prostym) oraz odnoszenia się do danych wkreślonych już na mapie (np. dopinanie się do istniejącej linii).

Budowa bazy danych opisowych (EWMAPA)

Dane opisowe do każdej placówki handlowej lub do poszczególnych miejsc targowych można wprowadzać bezpośrednio do jednopoziomowej tabeli wbudowanej w programie EWMAPA. Tabela taka może być definiowana w zależności od potrzeb użytkownika. Podczas jej tworzenia, użytkownik dysponuje siedmioma rodzajami pól (np. tekstowe, liczby całkowite, liczby rzeczywiste), a ich wybór determinuje rodzaj wprowadzanych danych i sposoby ich filtrowania. Aby ułatwić pracę z tabelą zintegrowaną, można słownikować pola. Słowniki mogą być tworzone przez użytkownika.

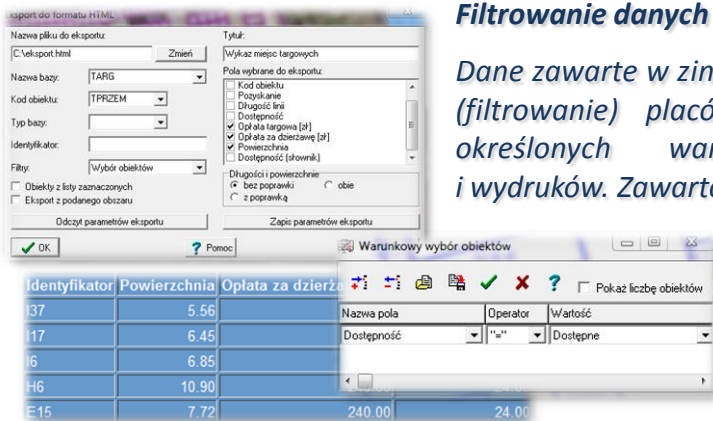


ZAWARTOŚĆ MODUŁU

Filtrowanie danych (EWMAPA)

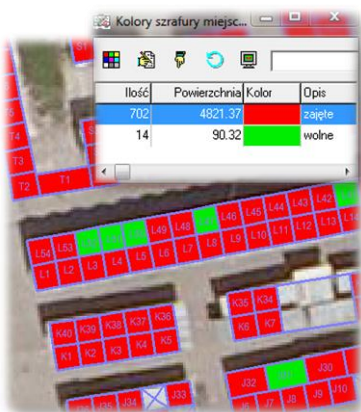
Dane zawarte w zintegrowanej tabeli opisowej umożliwiają odszukiwanie (filtrowanie) placówek handlowych lub miejsc targowych według określonych warunków, a także wykonywanie statystyk i wydruków. Zawartość wydruku może być redagowana przez użytkownika.

Zestawienia mogą być tworzone w formacie HTML. Podczas wykonywania analizy poszczególne pola danych opisowych można przefiltrować przez fragment tekstu, wartość liczbową z zastosowaniem operatorów matematycznych lub też filtrować jednocześnie przez kilka pól.



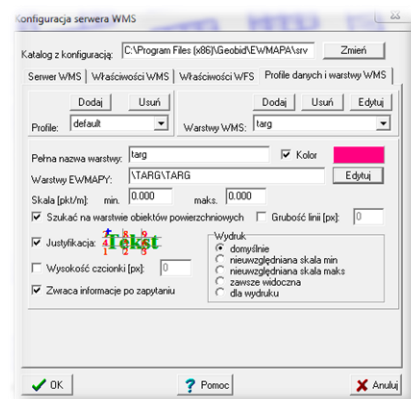
Wykonanie szrafury poprzez filtr (EWMAPA)

Wkreślenie zakresów miejsc targowych pozwala na utworzenie mapy tematycznej o dowolnej treści, poprzez rozkolorowanie (zaszrafuowanie) według zadanych warunków poszczególnych obszarów. Szrafuowanie obszarów w tym wypadku odbywa się przez opcje analogiczne, jak w przypadku filtrowania danych. Po wykonaniu i zapisaniu szrafury (mapy tematycznej), wyświetlić można legendę, która zawiera w tym wypadku wyszczególnienie liczby określonych obszarów (np. miejsc targowych o określonych opłatach), całkowitą powierzchnię tych obszarów, kolorystykę oraz opis. Gdy występują trudności z określeniem oznaczenia obszaru, można w łatwy sposób za pomocą funkcji „Znajdź szrafurę”, odszukać opis wskazanej na mapie szrafury (spozycjonować się na nim w legendzie).



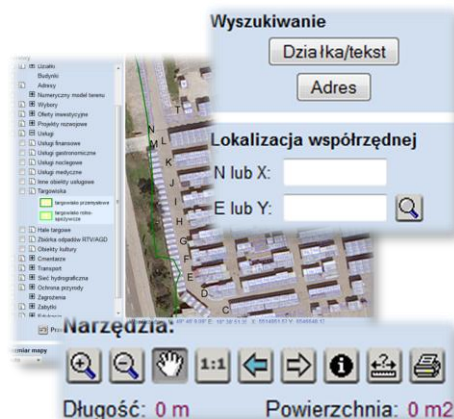
Serwer WMS (EWMAPA)

Dane na temat placówek handlowych oraz miejsc targowych mogą być prezentowane w geoportalu, umożliwia to program EWMAPA posiadający funkcję publikowania danych w Internecie. Wystarczy jedynie, aby dane były skonfigurowane (widoczne) w programie EWMAPA. Podczas konfiguracji geoportalu należy ustalić jakie profile będą funkcjonować w jego obrębie. Przez profile należy rozumieć możliwości dostępu do danych; mogą to być profile: chroniony (dostępny po zalogowaniu, np. dla jednostki gminnej) lub publiczny. Dla każdego profilu definiuje się następnie, jakie warstwy i w jakiej kolorystyce będą się wyświetlały. Jedną warstwę WMS może tworzyć dowolna liczba warstw lub podwarstw, szrafur, rastrów lub elementów baz działek.



Poruszanie się po geoportalu (przeglądarka internetowa)

Wszystkie dane o placówkach handlowych i miejscach targowych, w tym dane graficzne wprowadzone w EWMAPIE, dane opisowe zawarte w zintegrowanej tabeli opisowej a także dane z niektórych programów zewnętrznych (np. DOKUMENT), mogą być publikowane przez geoportal. Istotne jest, iż dane publikowane są na bieżąco i nie podlegają żadnej konwersji; są wyświetlane w geoportalu w takiej postaci, w jakiej zostały wprowadzone przez użytkownika. Obsługa geoportalu jest intuicyjna i bardzo przyjazna dla użytkownika. Geoportal posiada możliwości pozycjonowania się na mapie, poruszania się po mapie oraz wykonywania analiz przestrzennych (pomiaru odległości oraz powierzchni).



PROGRAMY OBSŁUGUJĄCE



EWMAPA

Program jest oryginalną aplikacją obsługującą grafikę komputerową. Aplikacja została stworzona do infrastruktury informacji geograficznej funkcjonującej w Polsce. Program umożliwia prowadzenie graficznej bazy danych oraz powiązanie jej z danymi opisowymi (w postaci zintegrowanej tabeli lub zewnętrznej bazy danych) oraz wykonywanie analiz przestrzennych, będąc tym samym podstawą Systemu Informacji o Terenie. Program został zaprojektowany na powszechnie dostępne komputery osobiste, umożliwiając instalowanie go nawet tam, gdzie aktualnie nie dysponuje się wystarczającymi środkami na założenie kompleksowego Systemu Informacji o Terenie. Dane w programie EWMAPA przechowywane są w pięciu podstawowych strukturach: działki, warstwy, obiekty, rastry, szrafury. Aplikacja umożliwia również wymianę danych (eksport i import) pomiędzy formatami .dxf oraz .shp.

ADRES

Program ADRES jest narzędziem do zakładania oraz prowadzenia rejestru wydanych numerów porządkowych nieruchomości w powiązaniu z ich lokalizacją przestrzenną. Do podstawowych funkcji programu ADRES należą: ewidencja ulic wraz z uchwałami, ewidencja numerów nieruchomości wraz z pismami (zawiadomieniami) czy połączenie adresów z obiektami adresowymi w EWMAPIE. Aplikacja umożliwia porównanie bazy adresowej z innymi bazami oraz wykonywanie różnego rodzaju wydruków, np. wykazu ulic. Jest to program samodzielny, ale jego możliwości i wykorzystanie są widoczne przy połączeniu z programem EWMAPA, który umożliwia pozyskanie informacji opisowej dotyczącej adresu czy wskazanie szukanego adresu lub wszystkich adresów przy danej ulicy. Program ADRES jest też powiązany z programem MIESZKANIEC, a bardzo szeroko wykorzystywany jest w programie EKOKOSZ.

